

E-MAIL EINRICHTEN

APPLE MAIL 7.2

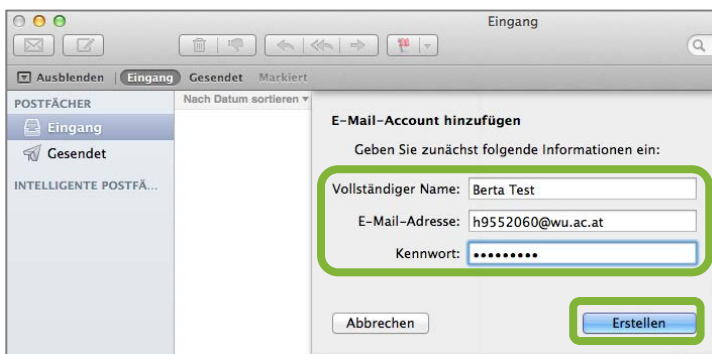
Inhalt

| | |
|-----------------------------|---|
| Mailkonto einrichten | 2 |
| Posteingangsserver | 2 |
| Postausgangsserver | 3 |
| Weitere Einstellungen | 3 |

Mailkonto einrichten

Die vorliegende Anleitung zeigt Ihnen, wie Sie das klassische Webmail in der Mailanwendung von Apple einrichten. Auf der Webseite www.wu.ac.at/it/instructions/webmail erhalten Sie weitere Informationen zu Ihrem Mailaccount.

Starten Sie die E-Mail-Anwendung und richten Sie den neuen Account wie folgt ein.



- Vollständigen Namen
- E-Mail-Adresse:
h+Matrikelnummer@wu.ac.at
oder
WU-Benutzername@wu.ac.at
- Kennwort: *WU-Passwort*

Das E-Mail-Konto ist nun angelegt und muss manuell konfiguriert werden.

Posteingangsserver einrichten



- Accounttyp: *IMAP*
- Mail-Server: *sslmail.wu.ac.at*
- Benutzername:
h+Matrikelnummer (Studierende)
WU-Benutzername (Mitarbeiter/innen)
- Kennwort: *WU-Passwort*

Postausgangsserver einrichten

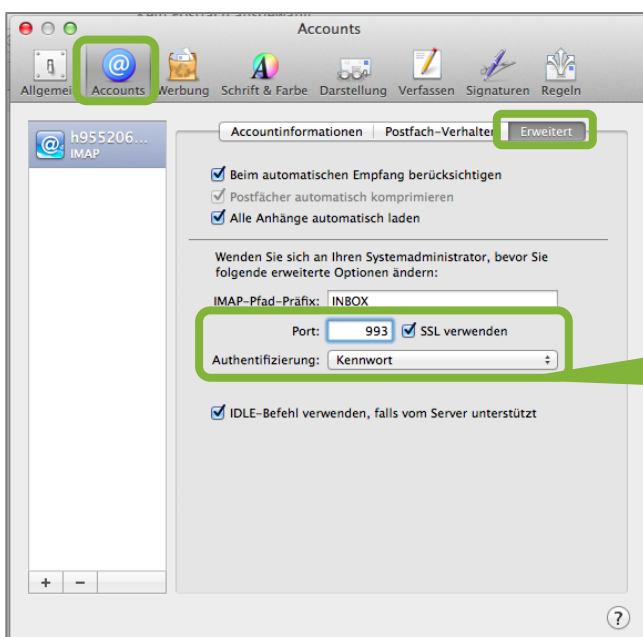
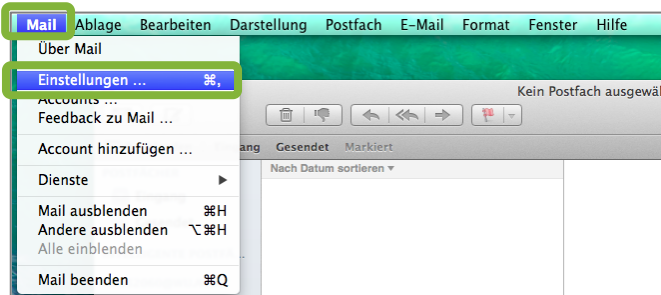


- SMTP-Server: **sslmail.wu.ac.at**
- Benutzername:
h+Matrikelnummer (Studierende)
WU-Benutzername (Mitarbeiter/innen)
- Kennwort: **WU-Passwort**

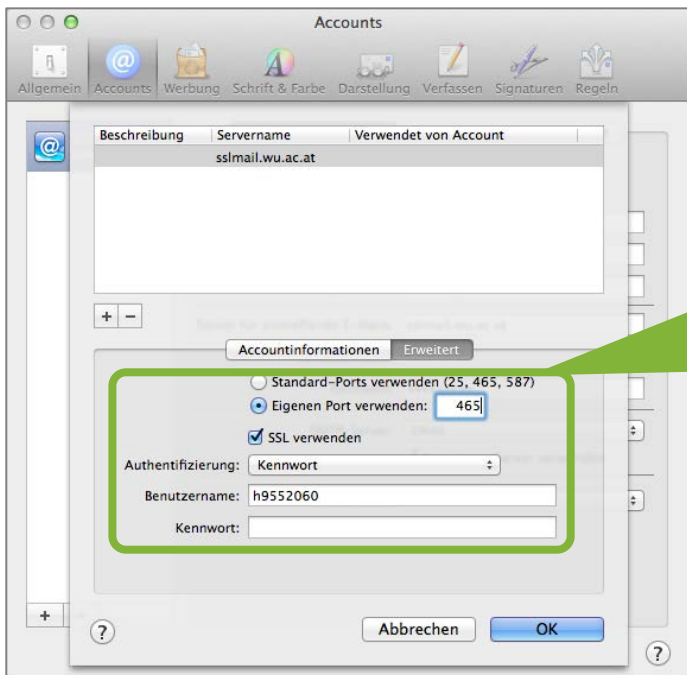
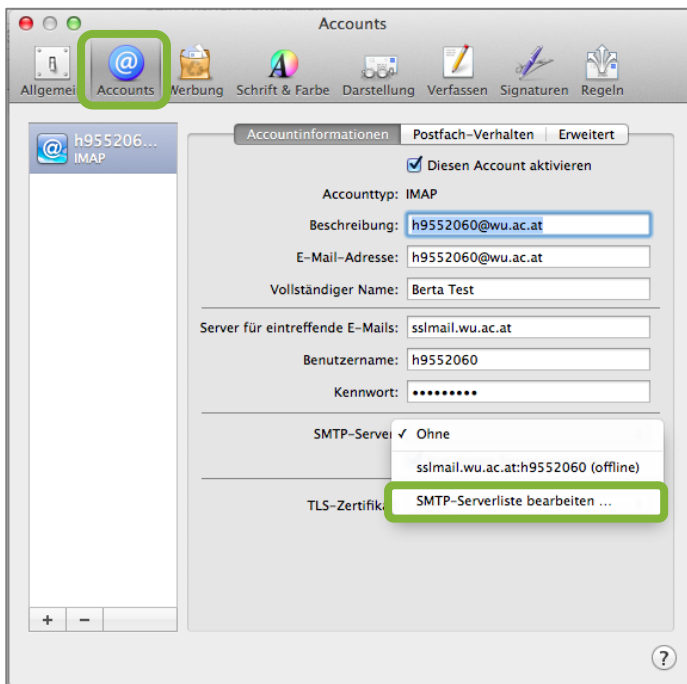
Das Konto wurde erstellt.

Weitere Einstellungen

Um Nachrichten korrekt senden und empfangen zu können, müssen weitere Verbindungseinstellungen für das Konto vorgenommen werden.



- Port für IMAP: **993**
- **SSL verwenden** anhaken
- Authentifizierung: **Kennwort**



- Eigenen Port für SMTP: **465**
- **SSL verwenden** anhaken
- Authentifizierung: **Kennwort**
- Benutzername:
- **h+Matrikelnummer** (Studierende)
- **WU-Benutzername** (Mitarbeiter/innen)
- Kennwort: **WU-Passwort**