

WU

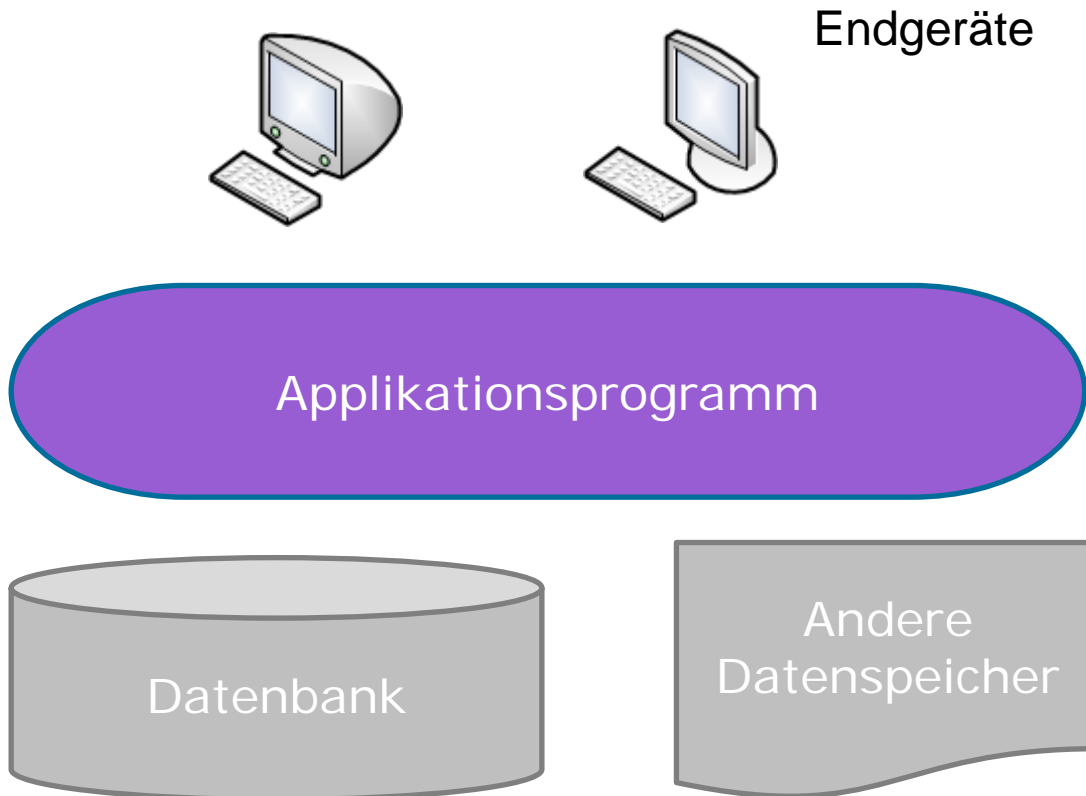
WIRTSCHAFTS
UNIVERSITÄT
WIEN VIENNA
UNIVERSITY OF
ECONOMICS
AND BUSINESS



Integrierte Anwendungssysteme am Beispiel SAP

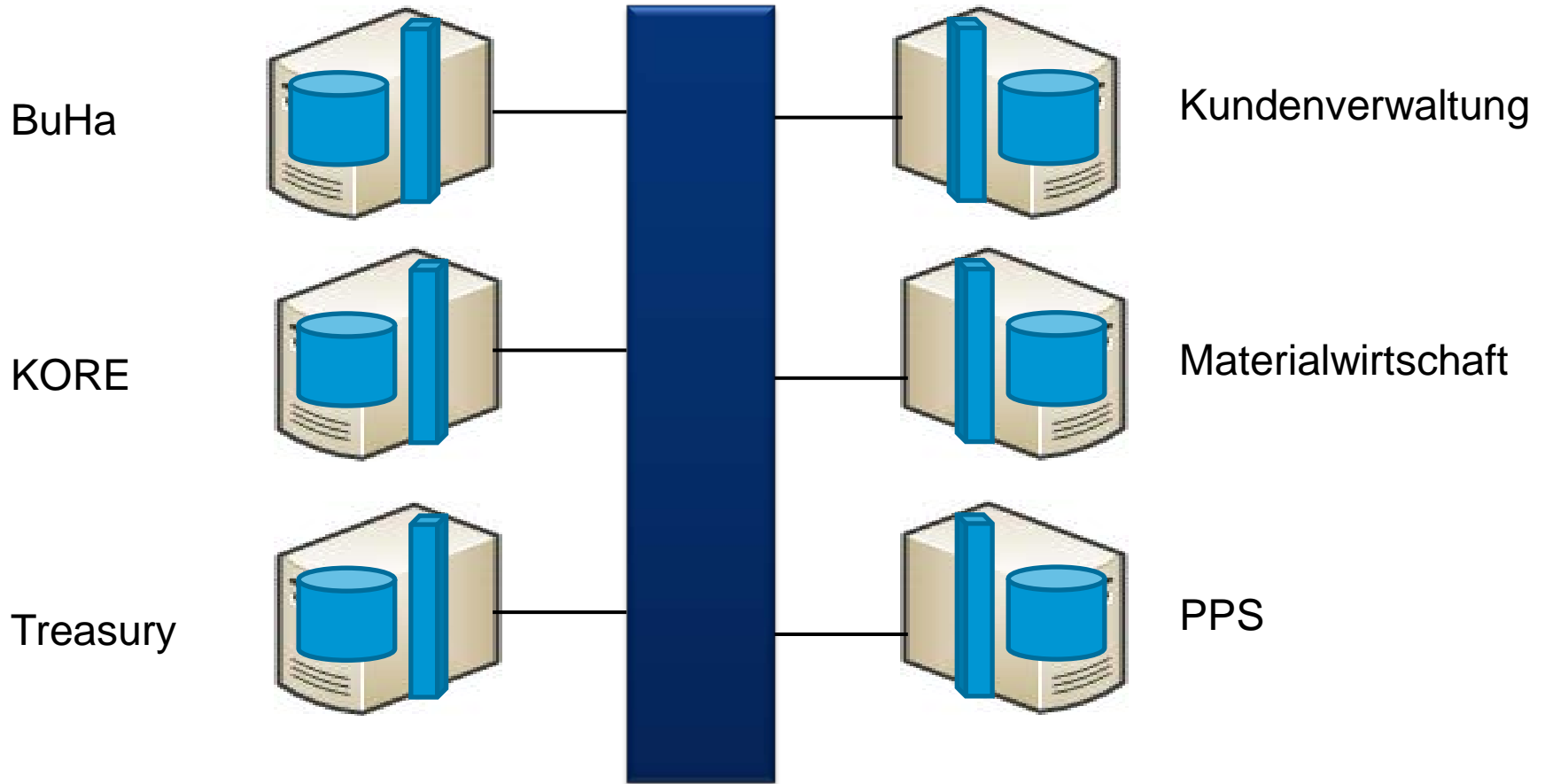
Alexander Prosser

Klassische Anwendungsarchitektur

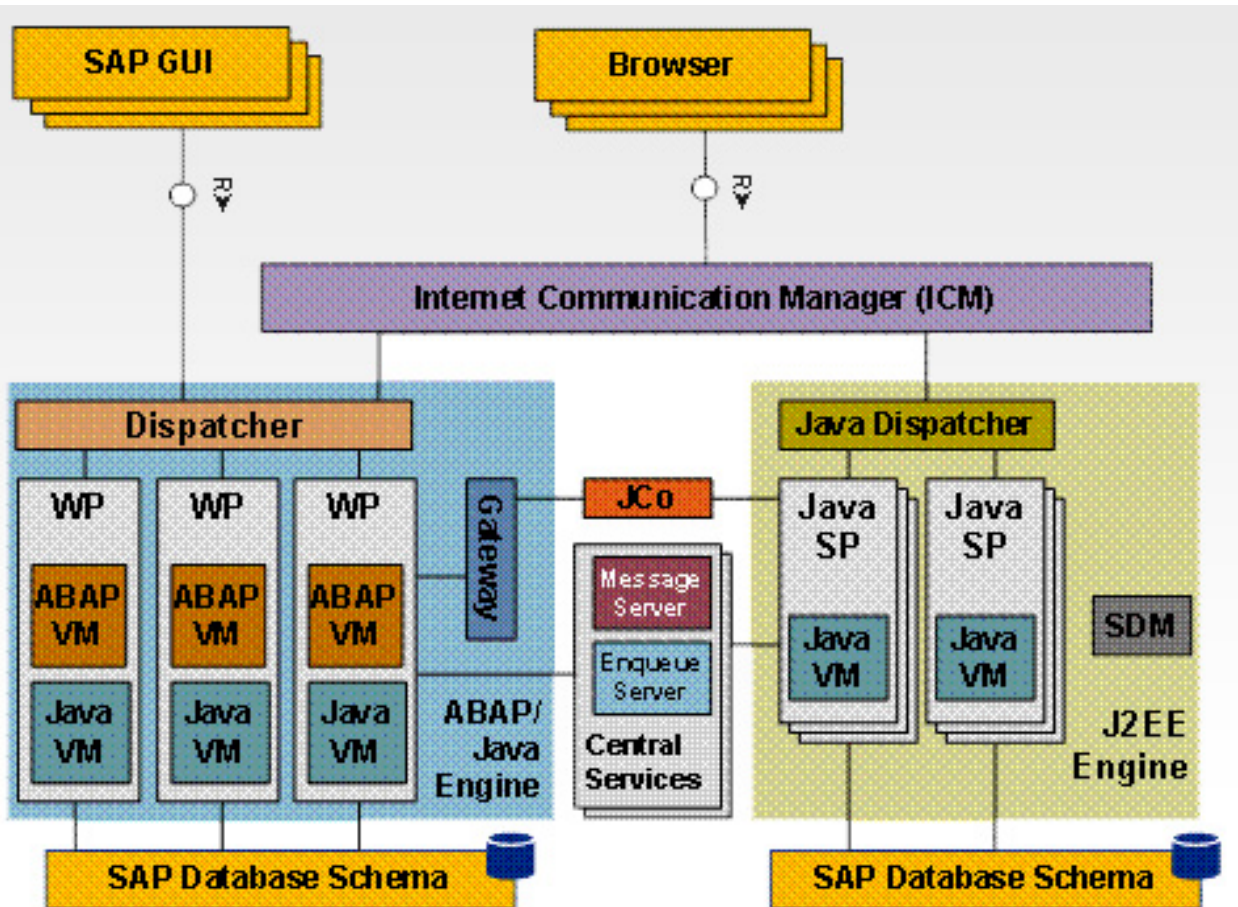


- Erweiterung ?
- Modularisierung ?
- Alternative Endgeräte ?
- Dislozierung ?
- Inhomogene Plattformen ?

Web Services



SAP Architektur

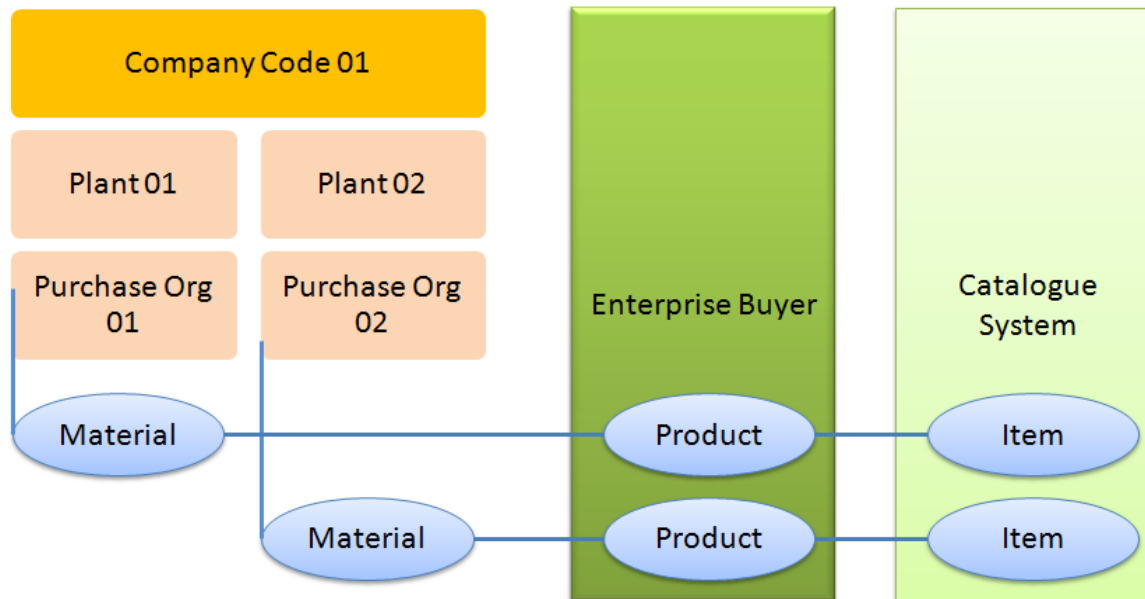


ECC

SRM/MDM
CRM/Portal
BW/SEM
APO

...

SAP Architektur – Beispiel SRM



MaWi
(Bestellung)
Folgebelege

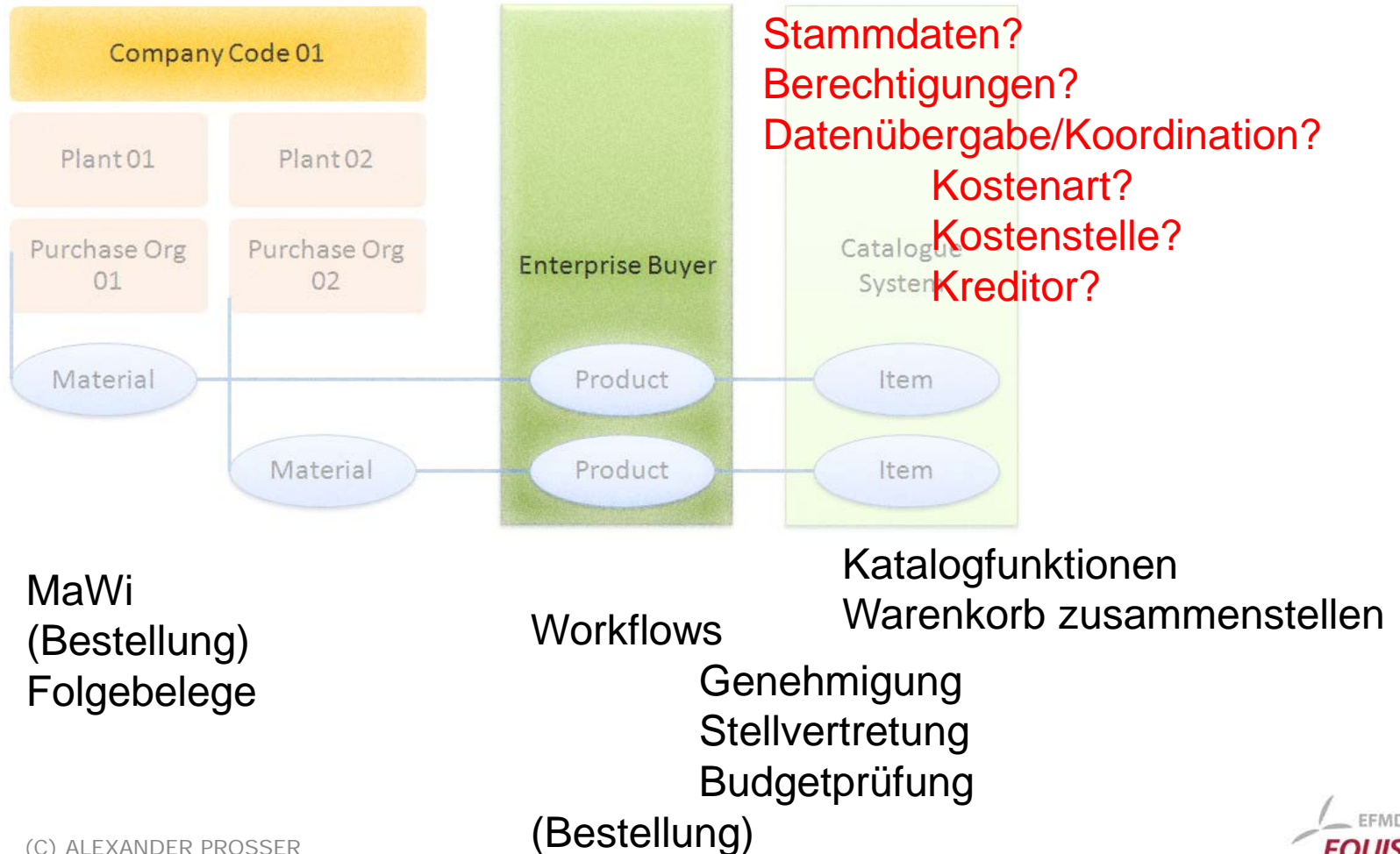
Workflows

(Bestellung)

Katalogfunktionen
Warenkorb zusammenstellen

Genehmigung
Stellvertretung
Budgetprüfung

SAP Architektur – Beispiel SRM



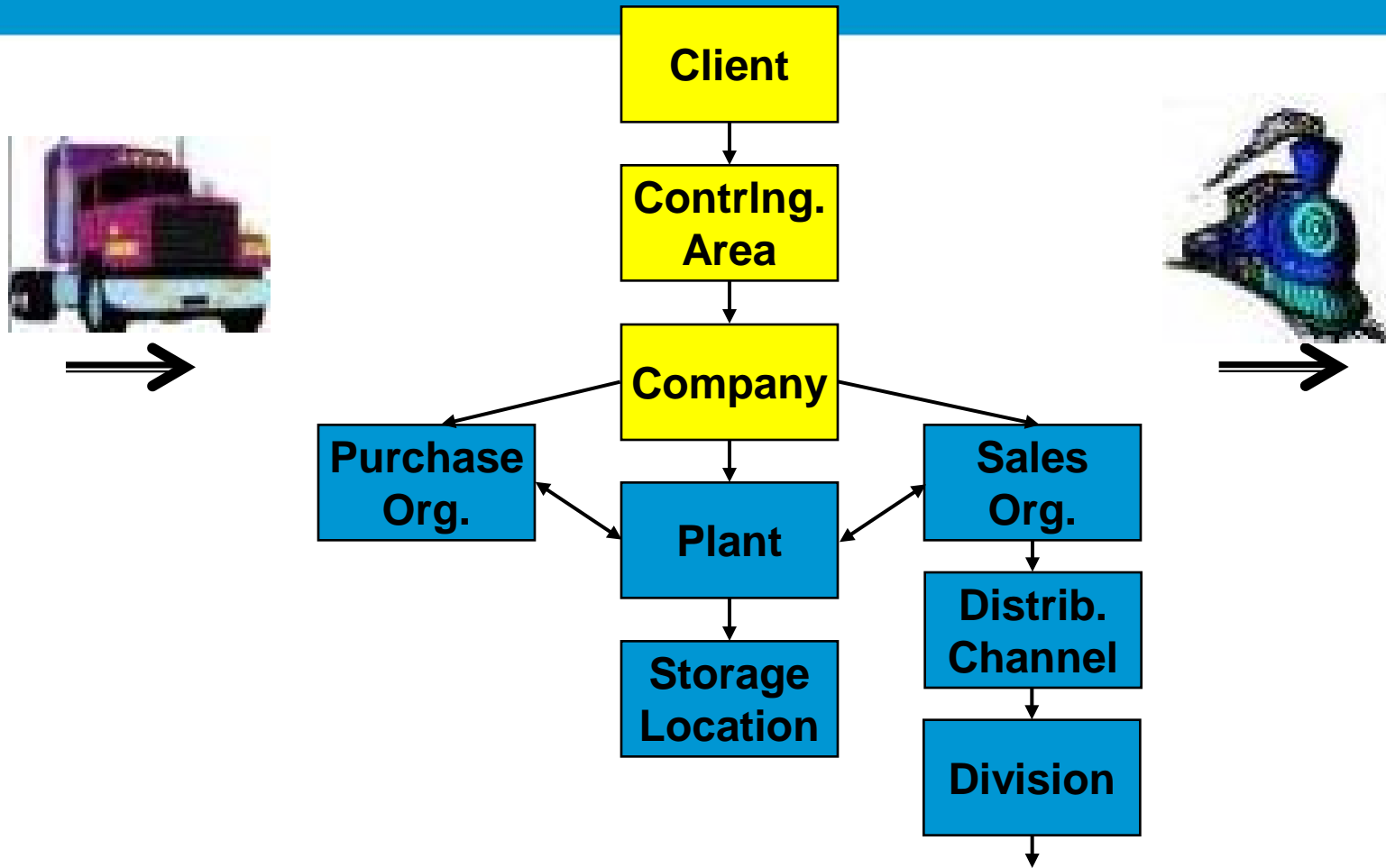
SAP Einführung

Angebot erfassen

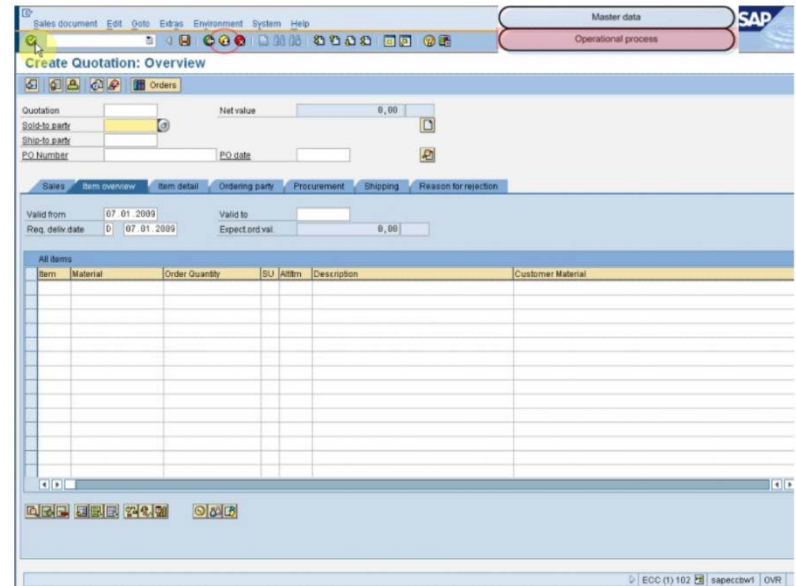
Stammdaten

Customizing

SAP: Organisational Structure

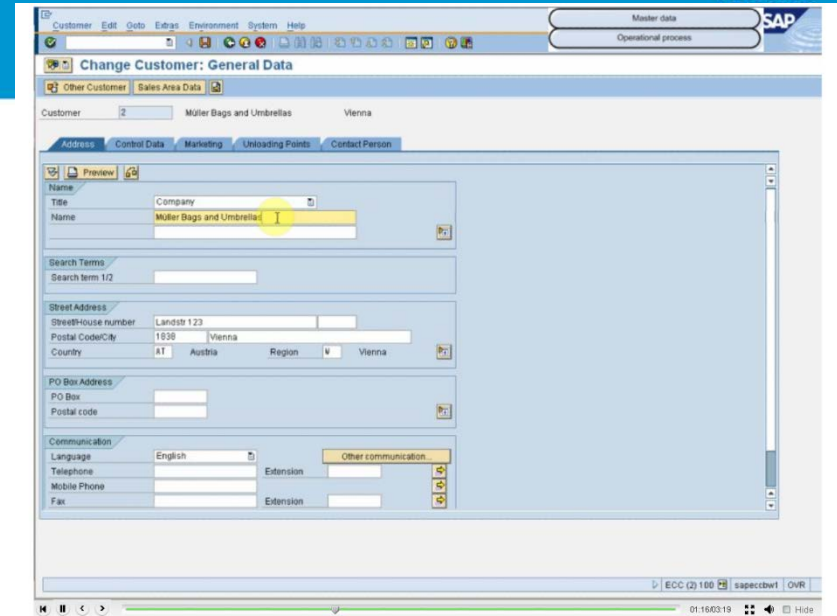


Overview



Operational process

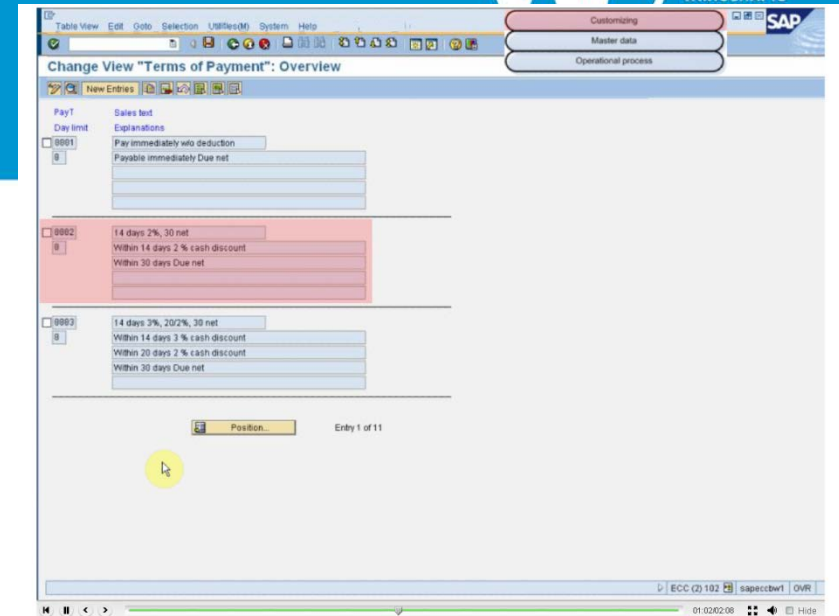
Overview



Master data

Operational process

Overview



Customizing

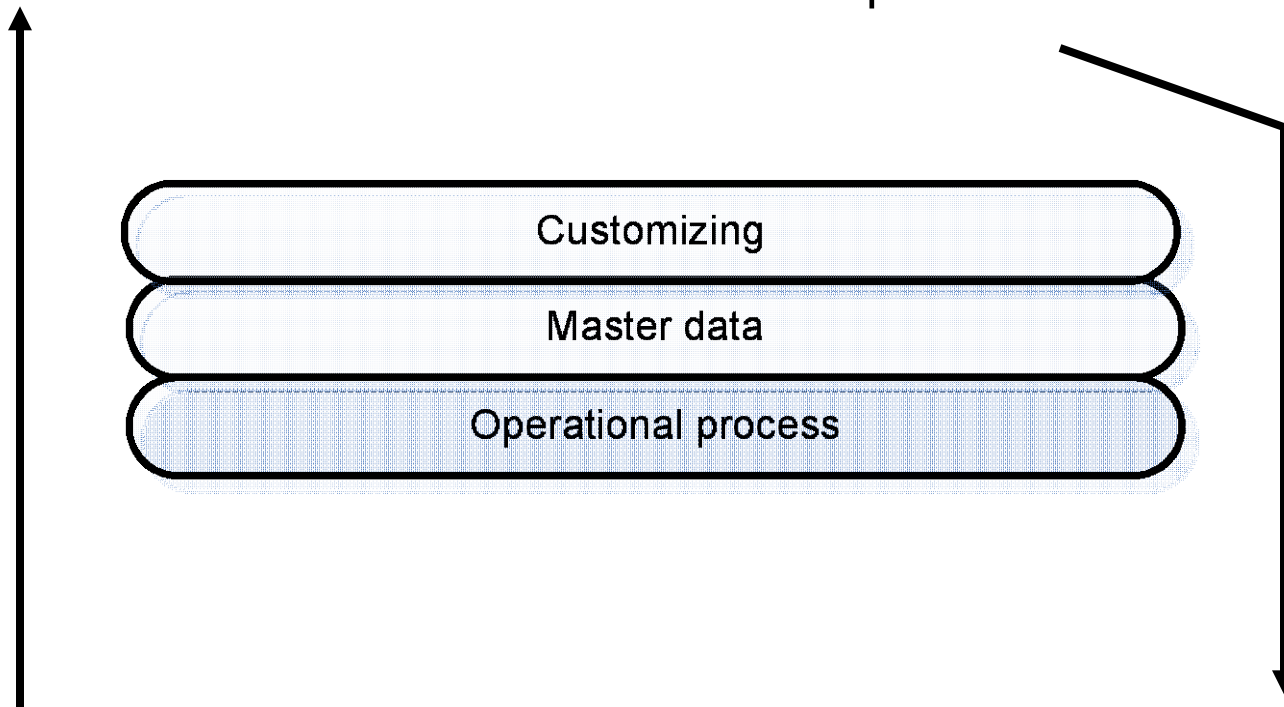
Master data

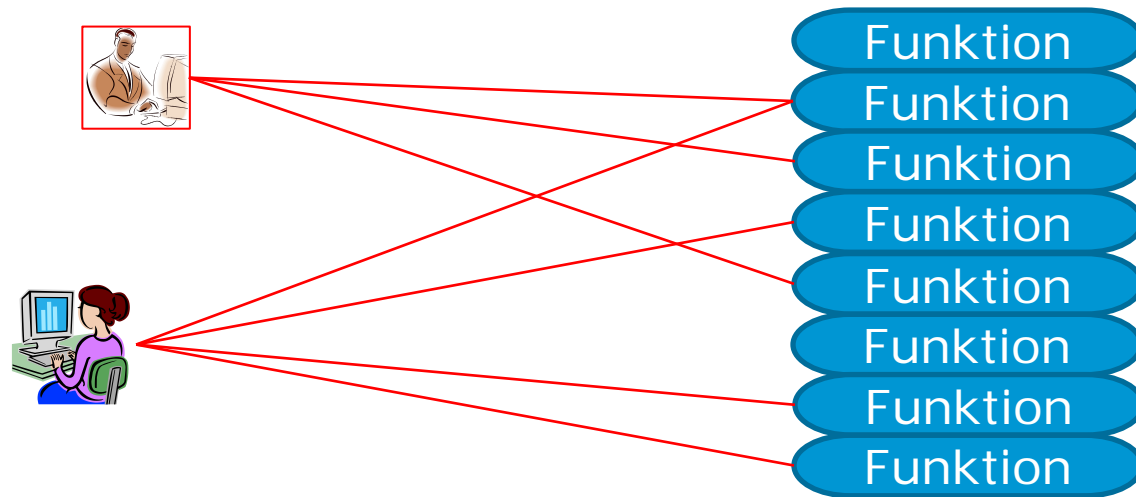
Operational process

Overview

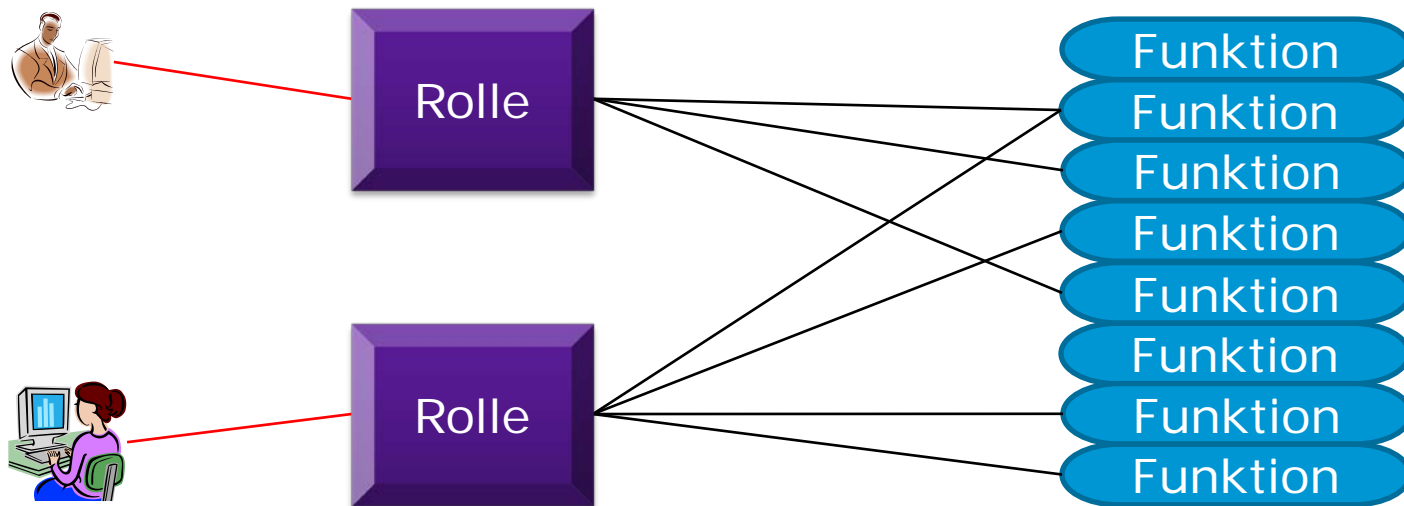
Planning

Implementation

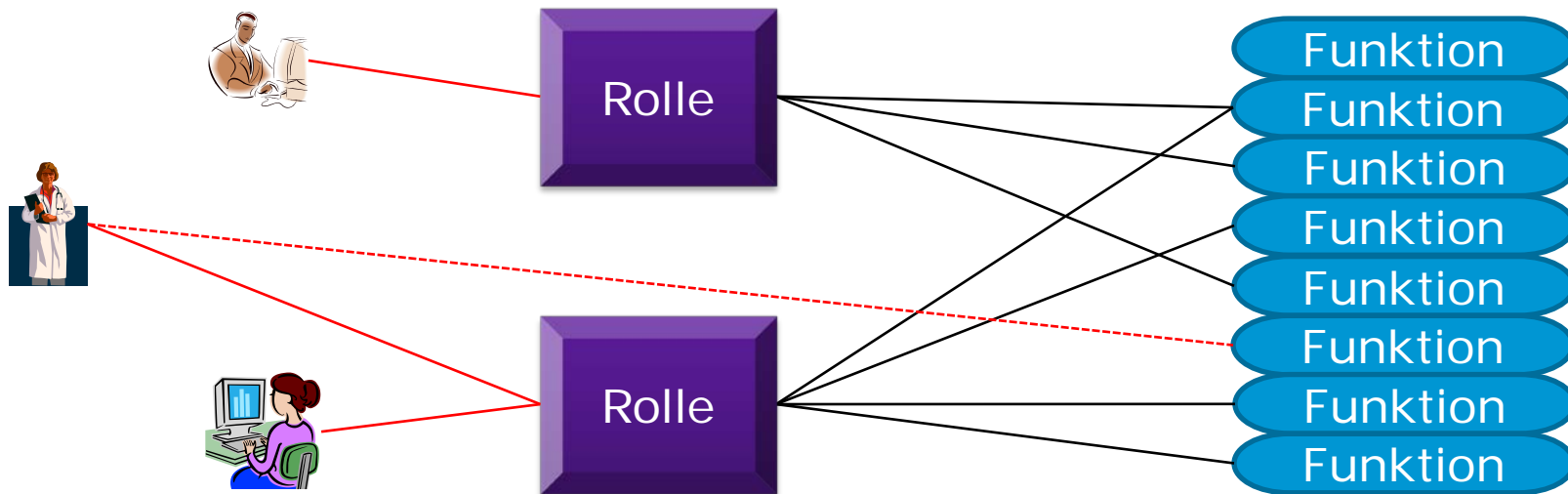




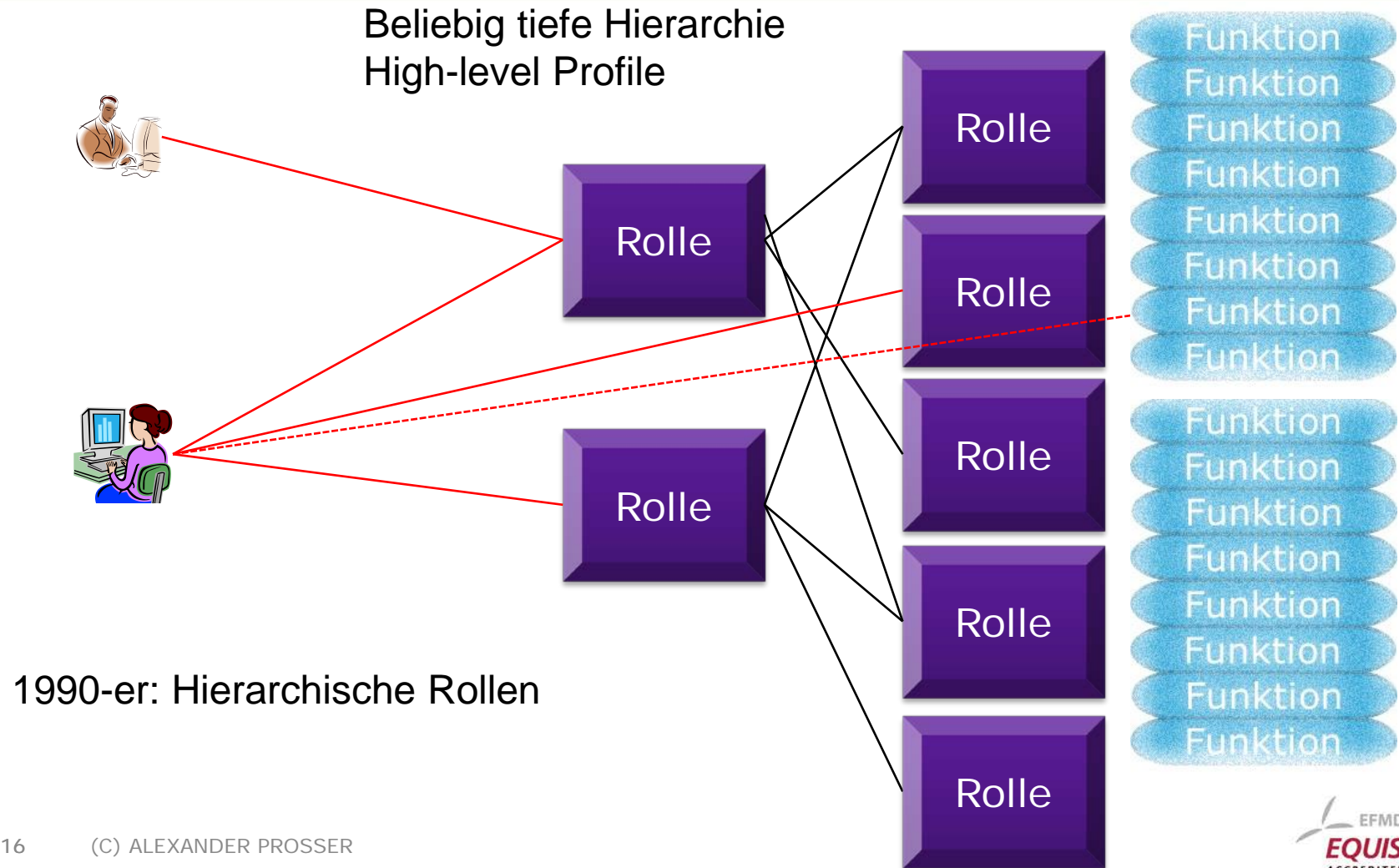
1980-er: Nutzer - Einzelrecht



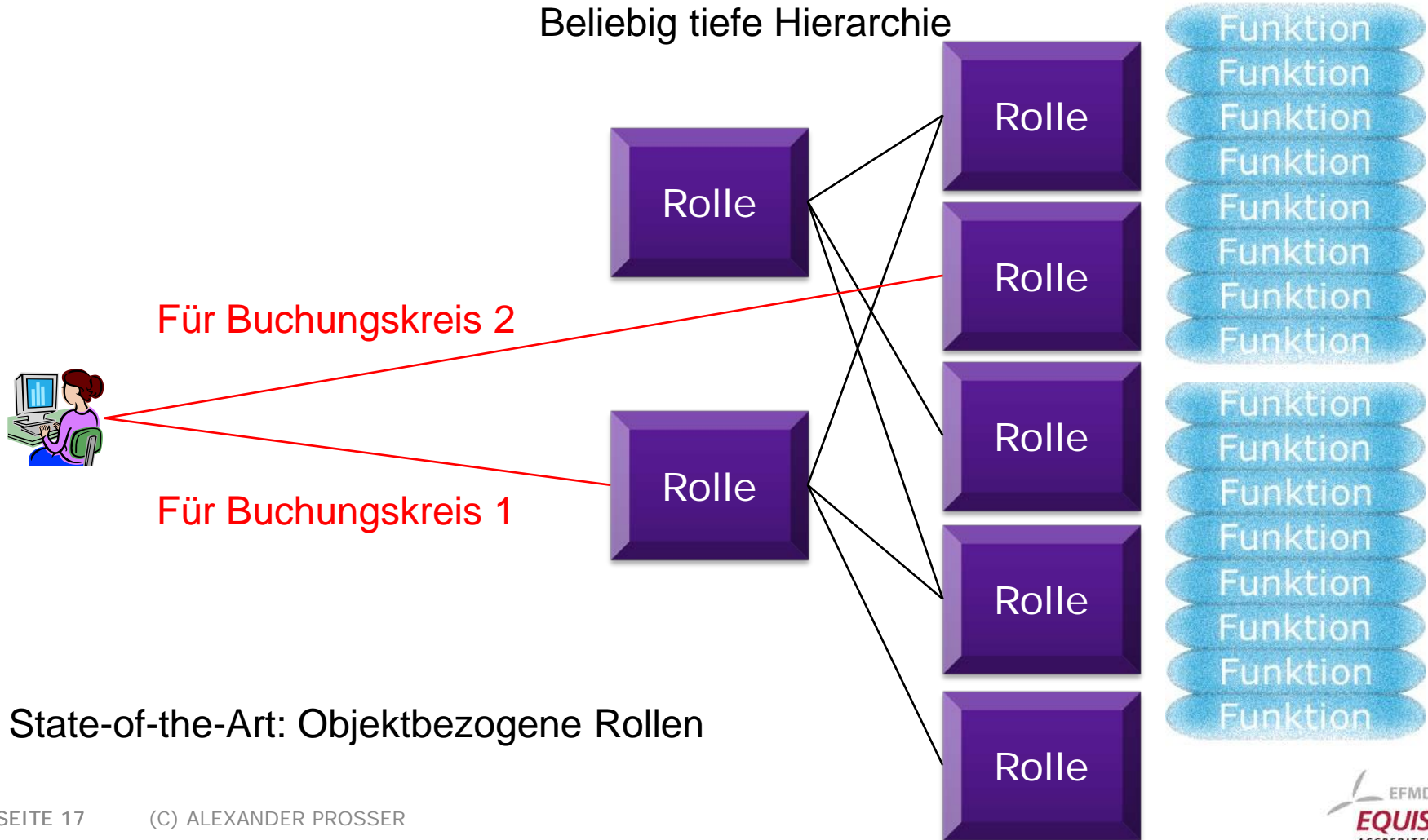
1980/90-er: Rollenbasierte Rechteverwaltung



1980/90-er: Rollenbasierte Rechteverwaltung



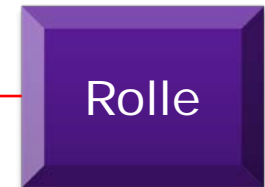
Beliebig tiefe Hierarchie



State-of-the-Art: Objektbezogene Rollen

Was sind „Objekte“ für den Bezug von Rollenzuweisungen?

→ kontextbezogen, einige Beispiele:



In einem Buchungssystem der Buchungskreis
In einem PPS das Werk oder die Produktionsgruppe
In einem eProcurementsystem die Produktgruppe
In einem Distributions- und Flottensystem der Ladepunkt
In einem Krankenhausmanagementsystem die Abteilung
In einem eVotingsystem der Wahlkreis

.....

=> Beispiel SAP ECC

Definierte Prozesse zur Benutzerverwaltung/Vergabe und Entzug von Rechten

Starke Passworte

Überprüfung der Rollenzuweisung, ggf. Zeitablauf

4-/6-Augenprinzip

Genehmigungsworkflows

Separation of Control

Regelmäßiges Systemmonitoring

Vollständiger Leitfaden:

http://www.dsag.de/fileadmin/media/Leitfaeden/090511_Leitfaden_SAP_ERP6_screen.pdf

- Definition von Sichten (an die Berechtigungen geknüpft werden können)
- Nicht-Löschbarkeit, wenn Bewertungsträger o.ä.
- Änderungshistorie
- Where-used

Demobeispiel Materialstamm, Kostenstelle



VIENNA UNIVERSITY OF
ECONOMICS AND BUSINESS

**Department Informationsverarbeitung
und Prozessmanagement**

Augasse 2-6, 1090 Vienna, Austria

Univ.Prof. Dr. Alexander Prosser

T +43-1-313 36-5630
F +43-1-313 36-5610
prosser@wu.ac.at
www.wu.ac.at