

Kooperationsmöglichkeit Raum- und Hörsaalsponsoring am Campus WU

Bibliothek Sozialwissenschaften

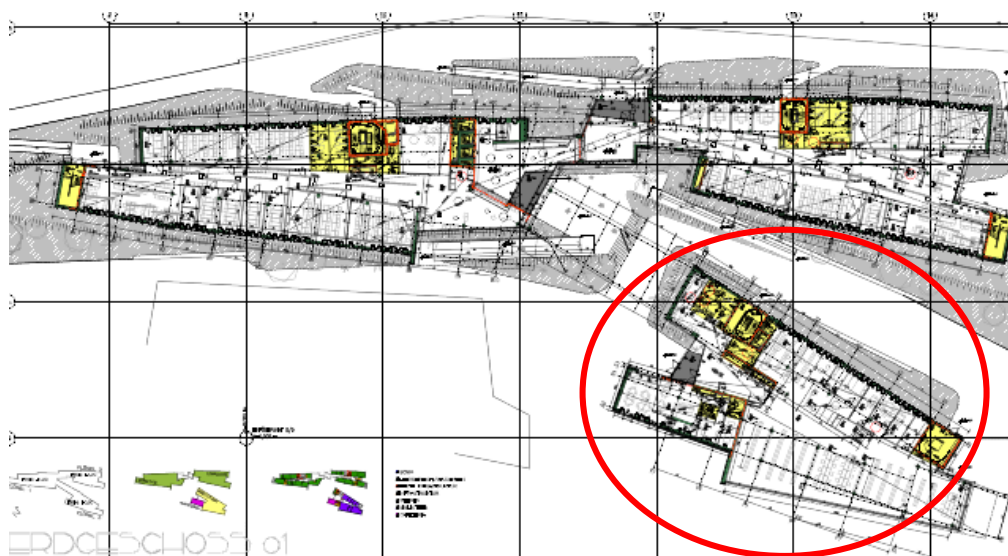


Beispielfoto: Bibliothek Sozialwissenschaften

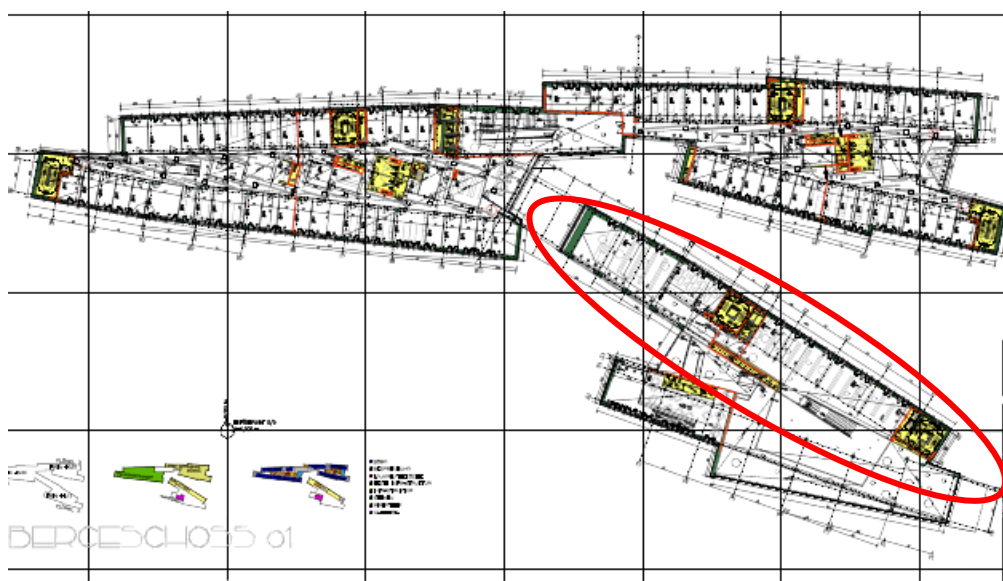
Eckdaten

| | |
|--------------|--|
| Lage: | im Departmentgebäude (D4), EG und 1.OG |
| Architektur: | Estudio Carme Pinos S. L., Barcelona |
| Frequenz: | während des Studienbetriebs der WU ca. 180 Personen täglich |
| Fläche: | ca. 750 m ² |

**Lage Bibliothek Sozialwissenschaften (rot umrahmt) im D4, EG
und 1.OG**



Lage im EG



Lage im 1.OG