

BUSINESS TRAINING

Seminare



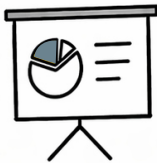
Methoden



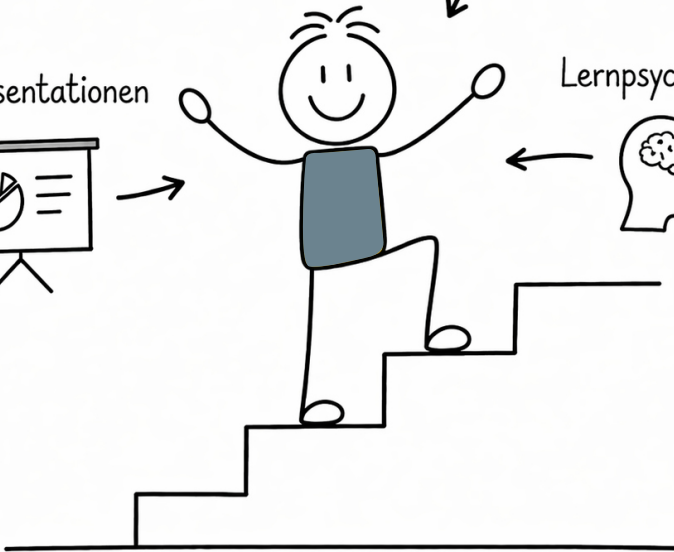
E-Learning



Präsentationen



Lernpsychologie



Kursübersicht

1. Semester

Kurs I

Einführung
Business
Training

Kurs II

Weiterbildungs-
management

nach erfolgreicher Absolvierung

2. Semester

Kurs III

Fachdidaktische
Gestaltung
von Seminaren

Kurs IV

Neue Medien
im Business
Training

Kurs V

Praxiserkundung
(betrieblich
oder schulisch)

Kursübersicht

Kurs I



Sie lernen grundlegende Konzepte der Lernpsychologie sowie zentrale didaktische Werkzeuge der Wirtschaftspädagogik kennen. Im Kurs wird Ihnen vermittelt, wie Weiterbildungsveranstaltungen (z. B. Seminare) professionell geplant, durchgeführt und didaktisch wirksam gestaltet werden.

Kurs II



Sie lernen, wie betriebliche Weiterbildung systematisch geplant, umgesetzt und evaluiert wird. Im Kurs werden zentrale Instrumente der Bedarfsanalyse, Programmplanung und Durchführung sowie Grundlagen der Weiterbildungsevaluation und des Bildungscontrollings behandelt.

Kursübersicht

Kurs III



Seminarplanung

Sie entwickeln aus einer Idee ein tragfähiges Seminarkonzept. Lehrziele, Inhalte, Methoden und Ablauf werden geplant und in einem Seminarkonzept festgehalten.

Seminar- durchführung

Sie führen in einem Team Ihr eigenes Seminar vor Mitstudierenden durch und erleben dabei, wie es ist, selbst Seminarleiter*in zu sein.

Nachbereitung

Sie analysieren und reflektieren Ihr Seminar: Was lief gut, was nicht - und was nehmen Sie für zukünftige Seminare mit?

Kurs IV



Sie beschäftigen sich mit neuen Medien im Kontext von Business Training und erlernen die Planung sowie technische Umsetzung von Online-Training. Zusätzlich entwickeln Sie praxisnahe Fähigkeiten in der Gestaltung von Selbstlernsequenzen und deren Umsetzung mit einer Animationssoftware.

Kursübersicht

Kurs V



Praxiserkundung

Betriebliche Weiterbildung

Sie sammeln praxisnahe Einblicke in die Personalentwicklung durch die Arbeit an einem konkreten Projekt sowie durch Unternehmensbesuche (z.B. ÖAMTC). Der Austausch mit Expert*innen eröffnet Ihnen zusätzliche Perspektiven auf aktuelle Themen und Praxisfelder.

oder

Berufsfeld Schule

Fokus BW / RW

Sie erarbeiten eine Unterrichtsplanung zu betriebswirtschaftlichen oder rechnungswesenbezogenen Inhalten. Diese werden fachdidaktisch aufbereitet und im Rahmen des Schulunterrichts praktisch in einer Klasse umgesetzt.

oder

Fokus Recht

Sie erarbeiten im Rahmen des Projekts „Justiz macht Schule“ in Kooperation mit dem BMJ eine Unterrichtsplanung zu juristischen Inhalten. Diese werden fachdidaktisch aufbereitet und im Rahmen des Schulunterrichts in einer Klasse praktisch umgesetzt.

Aufnahme in die Spezialisierung

Notendurchschnitt*

Die bisherigen Studienleistungen werden bei der Aufnahme in die Spezialisierung mittels tagesaktuellem GPA berücksichtigt.

und

Take Home Exam

Im Rahmen des Take Home Exams bearbeiten Sie praxisnahe Aufgaben, die sich auf vorab bereitgestellte Texte beziehen. Dazu zählen unter anderem das Aufbereiten von Inhalten, die Aufnahme von Videos oder die Gestaltung kurzer Präsentationsfolien.

Gewichtung

20 %

80 %

*Die Aufnahme in die Spezialisierung berücksichtigt – in Anlehnung an das Leistungsstipendium – studienspezifisch differenzierte Leistungsmaßstäbe zwischen Wirtschafts- und Sozialwissenschaften und Wirtschaftsrecht.

Informationen zu den aktuellen Terminen finden Sie auf unserer Website:



Zusatzqualifikation

Erwerb des Kompetenznachweis

Anforderungen

Abschluss des
Bachelorstudiums

einschlägige
Bachelorarbeit

Abschluss der
Spezialisierung mit
Notenschnitt max. 2,0

sowie Nachweis von 4 Workshops*
aus dem Bereich Soziale Kompetenz

Kommunikation und
Konfliktmanagement

Erfolgreich
präsentieren

Stimme, Bewegung,
Körpersprache

Besprechungen
moderieren

Arbeiten
in Teams

Kooperativ
Verhandeln

Kompetenznachweis
Business Training

*max. 2 Workshops können durch die Absolvierung
eines sozialen Programms der WU Wien kompensiert werden

Fragen zur Spezialisierung?

Dr. MICHAEL POSCH

Senior Lecturer

Department für Management
Institut für Wirtschaftspädagogik

Wirtschaftsuniversität Wien
Welthandelsplatz 1
Gebäude D2
1020 Wien

michael.posch@wu.ac.at



Mehr Informationen finden Sie hier:

