

PLG – mehr als ein Schlagwort?

Zusammenarbeit und Kooperation unter
LehrerInnen – eine Bestandsaufnahme



5. österreichischer
Wipäd - Kongress

Wien

01. April 2011



institut für organisation und lernen
bettina dimai/lisa tomaschko

1



RAHMENBEDINGUNGEN IN DER SCHULE



institut für organisation und lernen
bettina dimai/lisa tomaschko

2



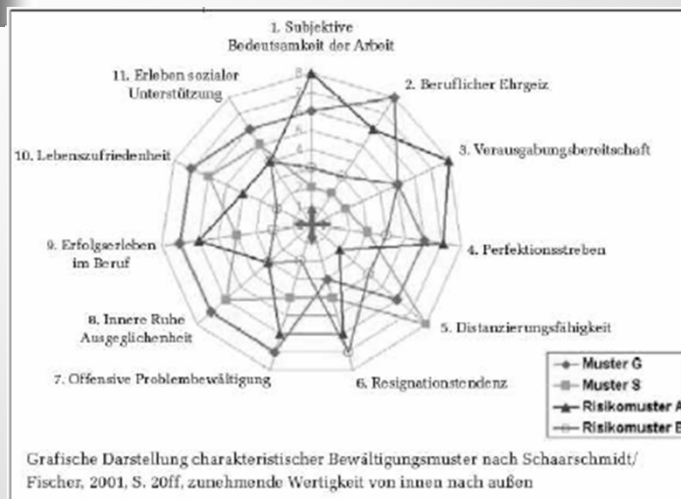
Das Bild der Schule

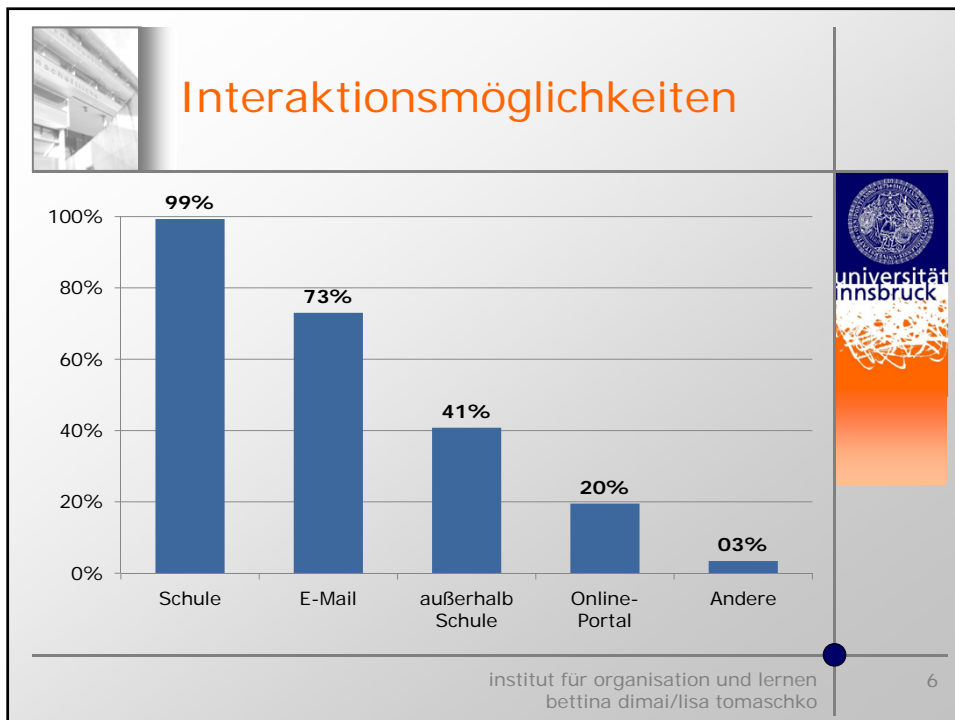
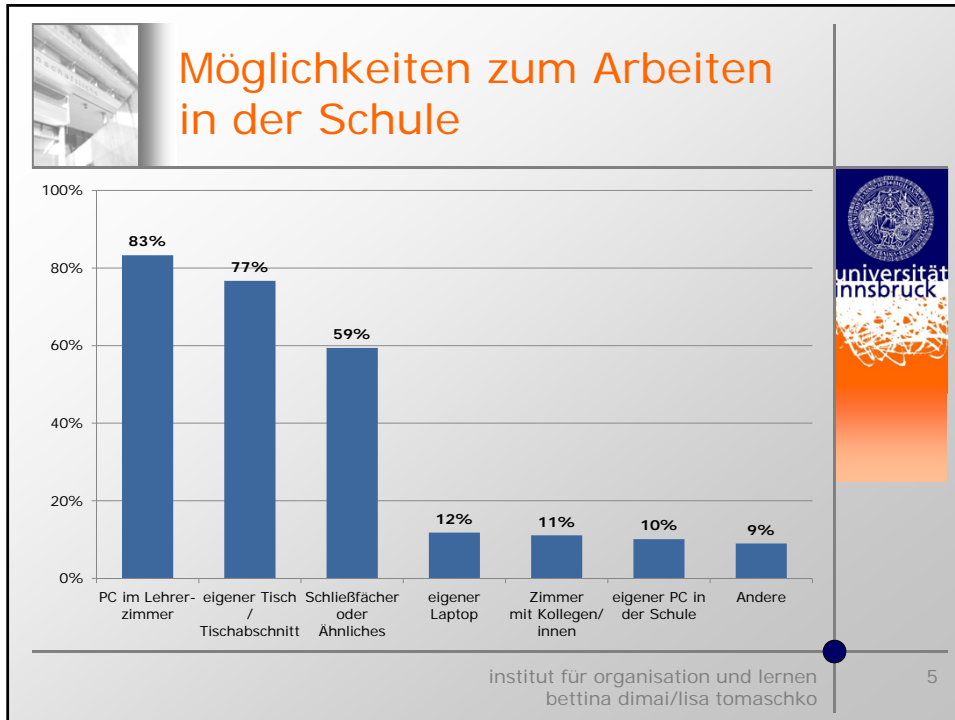
„Die Sozialisation im Lehrberuf fördert ein kräftezehrendes Einzelkämpfertum.“
(Heyse)

- LehrerInnenindividualismus aufgrund des Autonomie-Paritäts-Muster (Lortie)
- Potsdamer LehrerInnen-Studie: berufliche Beanspruchung lässt 11 Bewältigungsdimensionen und 4 Bewältigungstypen erkennen



Bewältigungsmuster










Vision einer Schule als Lernumfeld und Arbeitsplatz

institut für organisation und lernen
bettina dimai/lisa tomaschko

7

Modell der PLG

Modell der Professionellen Lerngemeinschaft (PLG)

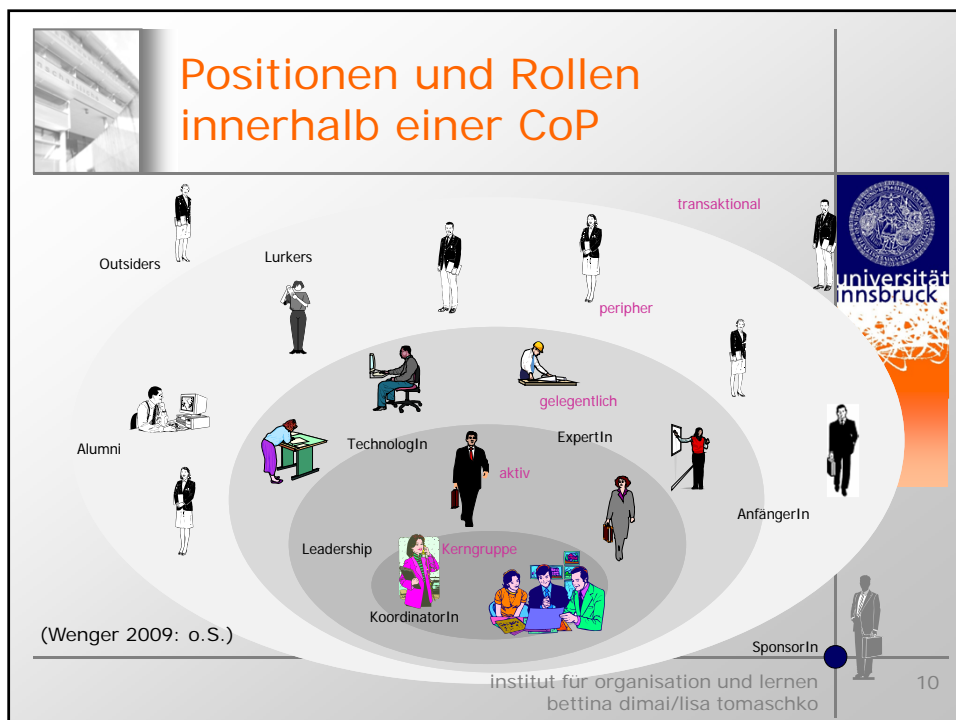
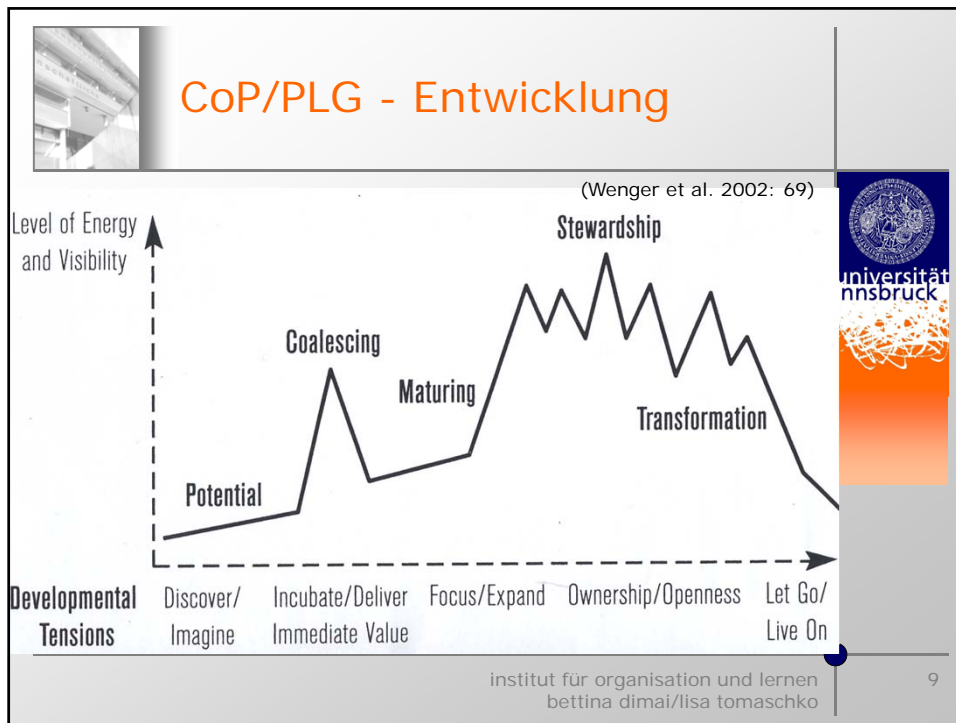
1.	2.	3.	4.	5.
Gemeinsam geteilte Normen und Werte	De-Privatisierung	Fokus auf Schülerlernen	Zusammenarbeit - Kooperation	Reflektierender Dialog

Entwicklung des Unterrichts und dessen Qualität

(Bonsen/Gathen 2006)

institut für organisation und lernen
bettina dimai/lisa tomaschko

8



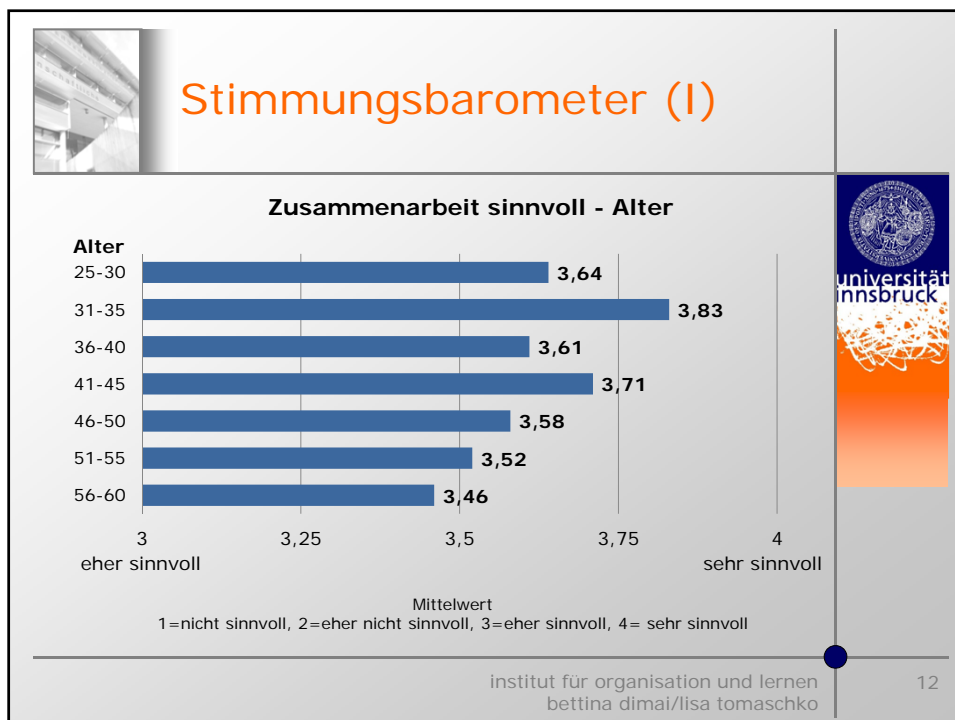


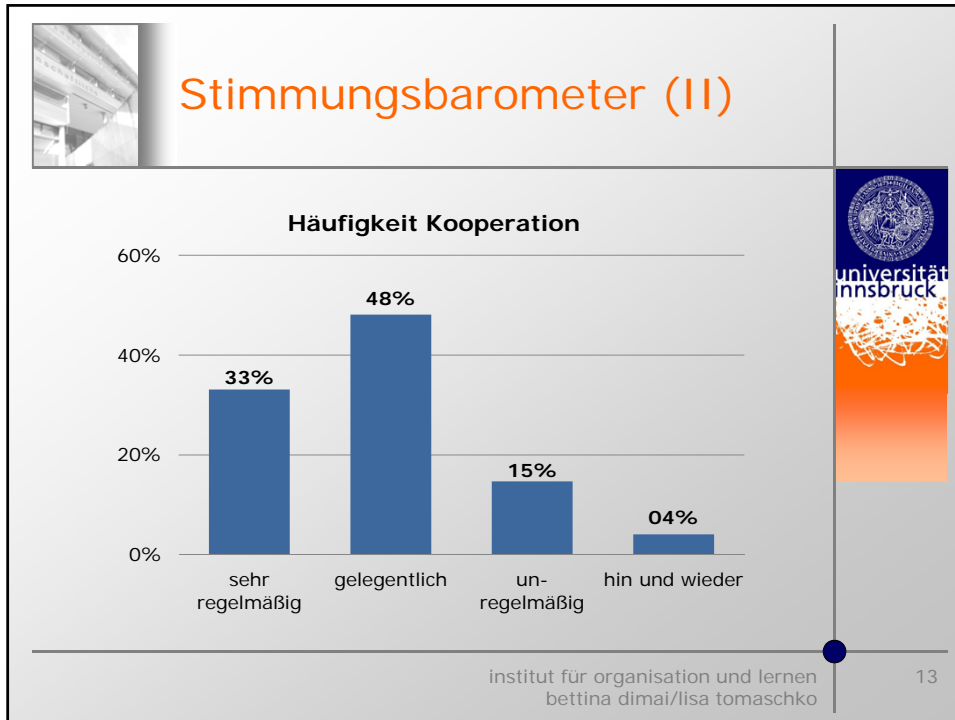
HÄUFIGKEIT UND FORMEN DER ZUSAMMENARBEIT

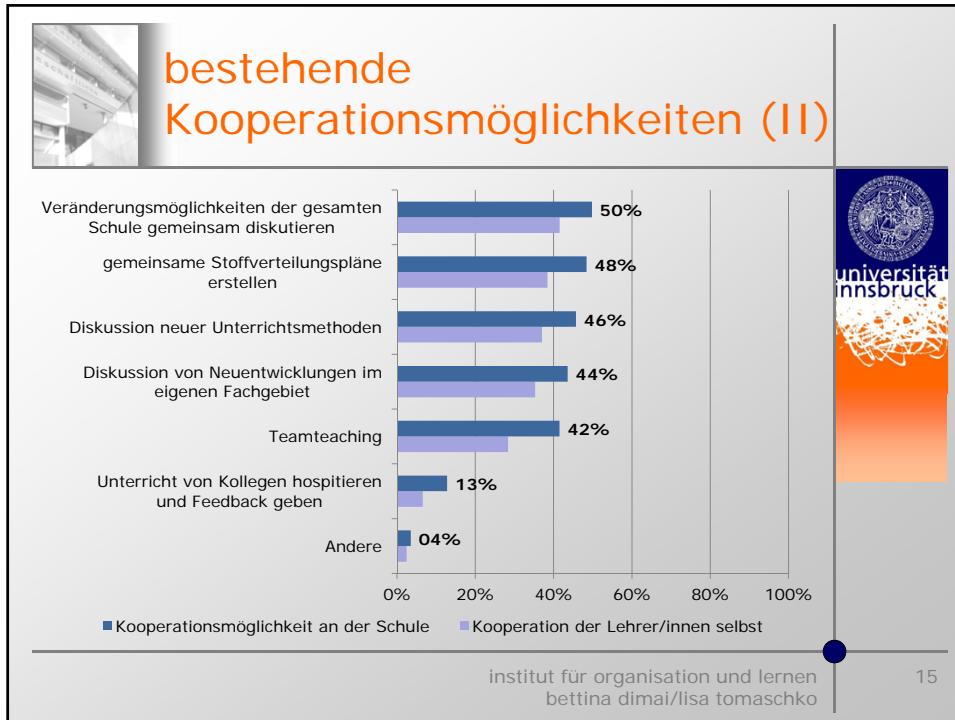
universität innsbruck

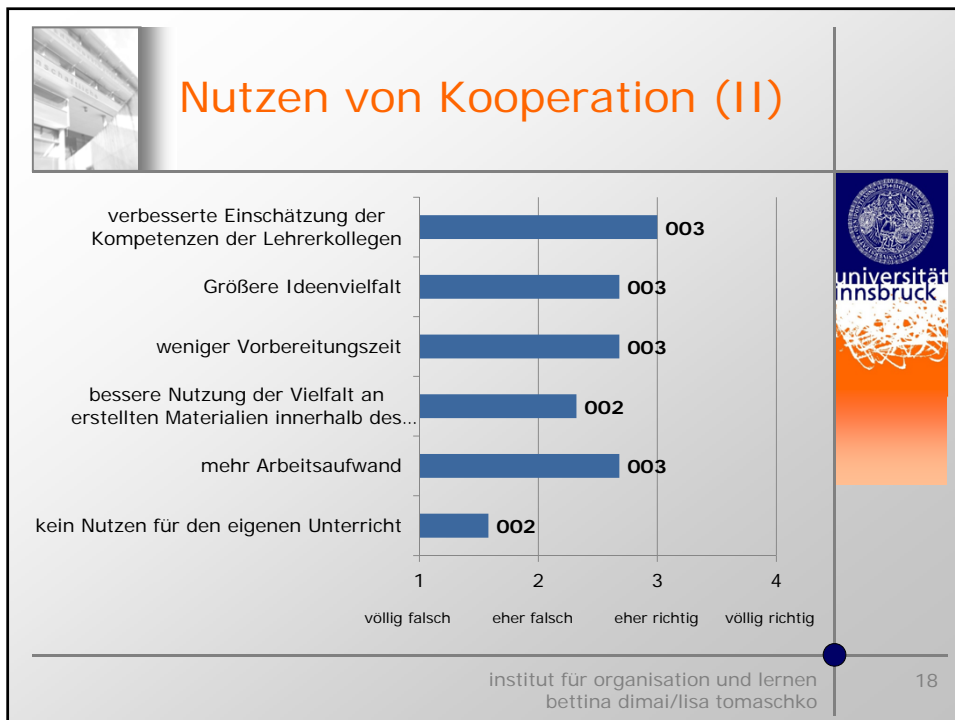
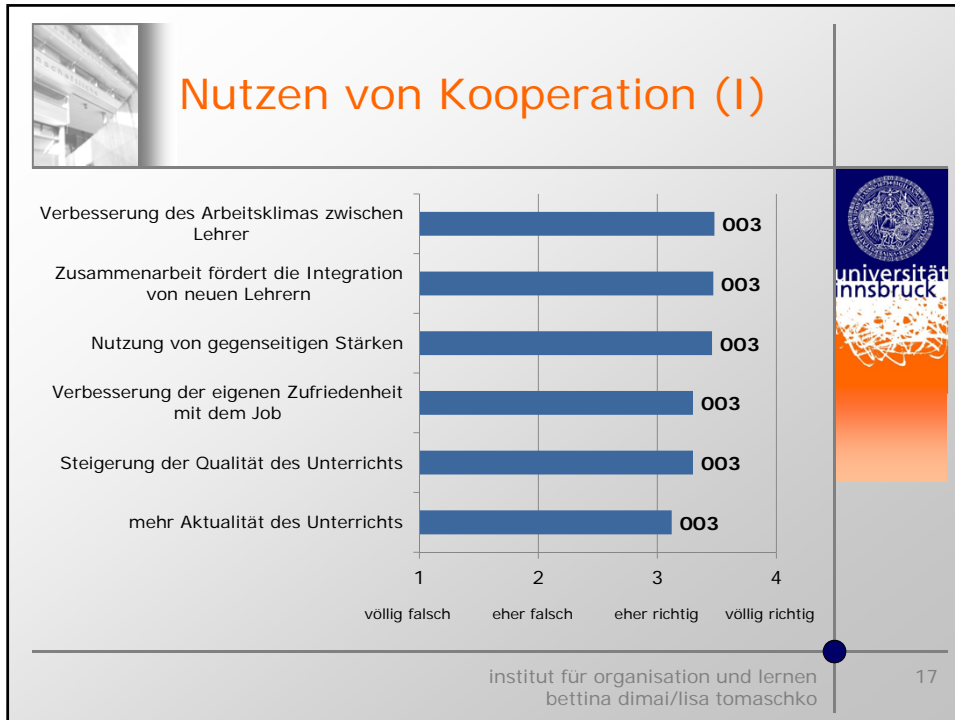
institut für organisation und lernen
bettina dimai/lisa tomaschko

11







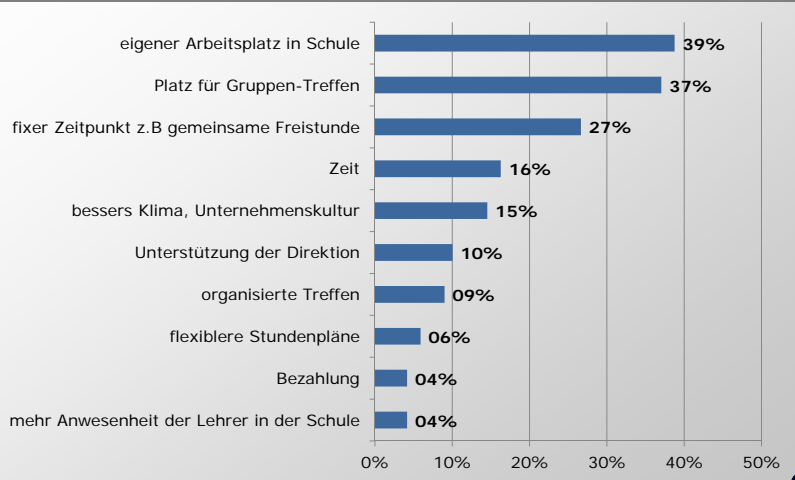





MÖGLICHKEITEN ZUR FÖRDERUNG

institut für organisation und lernen
bettina dimai/lisa tomaschko

19

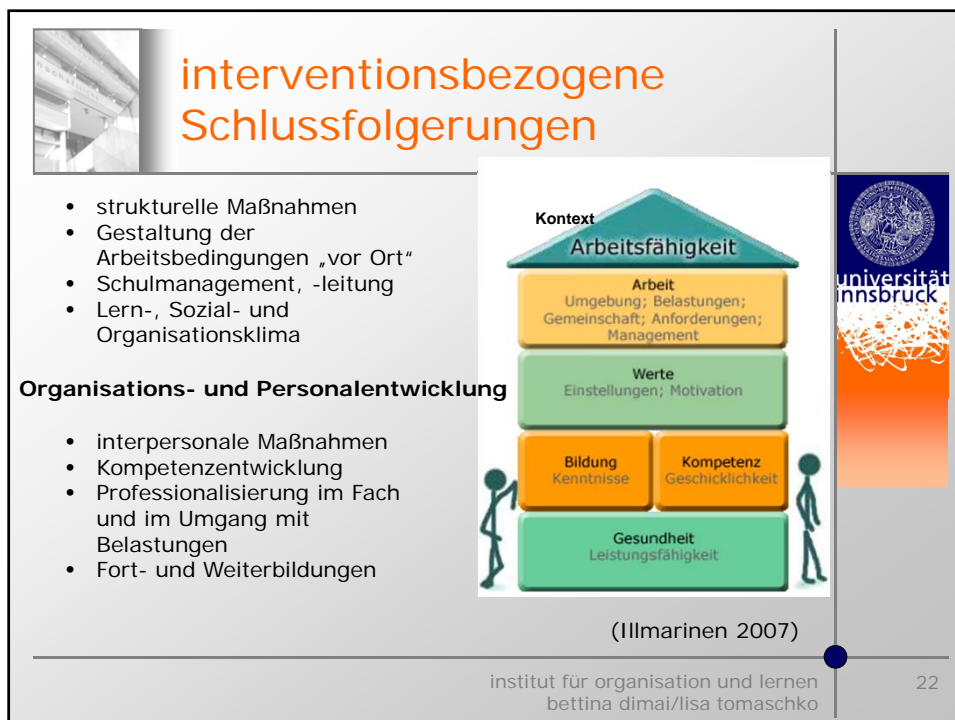
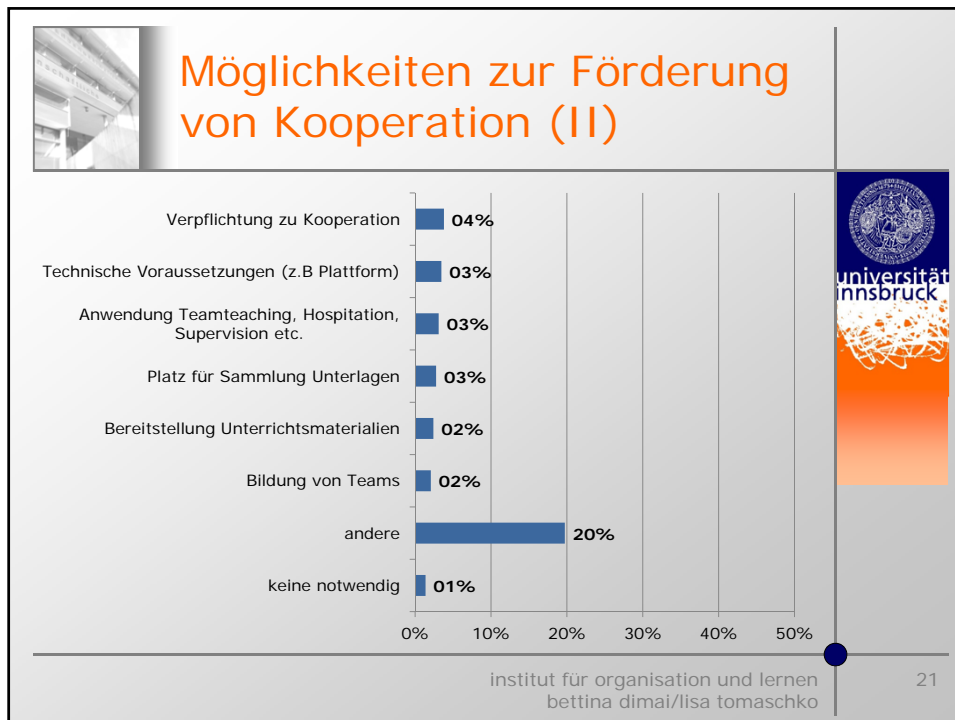


Möglichkeiten zur Förderung von Kooperation (I)

Möglichkeit	Prozent
eigener Arbeitsplatz in Schule	39%
Platz für Gruppen-Treffen	37%
fixer Zeitpunkt z.B gemeinsame Freistunde	27%
Zeit	16%
bessers Klima, Unternehmenskultur	15%
Unterstützung der Direktion	10%
organisierte Treffen	09%
flexiblere Stundenpläne	06%
Bezahlung	04%
mehr Anwesenheit der Lehrer in der Schule	04%

institut für organisation und lernen
bettina dimai/lisa tomaschko

20





DANKE

<http://kreativinnovativ2020.ning.com/>
<http://www.ewenger.com/theory/>

Bettina Dimai/Lisa Tomaschko
Institut für Organisation und Lernen
Universität Innsbruck

<http://www.uibk.ac.at/iol>
bettina.dimai@uibk.ac.at
lisa.tomaschko@uibk.ac.at

