

# SBWL Change Management & Management Development

„Change is the only constant.” - Heraklit

# Aus CMMD wird ILSC

Das neue Jahr bringt einige Veränderungen für unser Institut.

Wir freuen uns, dass **Rouven Kanitz** ab 01. Februar 2026 die Leitung des Instituts übernehmen wird.

Parallel dazu wird unser Institut nach über zwei Jahrzehnten auch seinen Namen ändern. Ab Beginn des Jahres **2026** trägt es den Namen **Institut für Leadership and Strategic Change (ILSC)**. Damit wird der Fokus auf die Gestaltung von strategischen Veränderungen, die Führung von Veränderungsprozessen sowie die menschliche Seite von Veränderungen noch stärker betont.

Im Lehrbereich setzen wir in den kommenden Monaten jedoch auf Kontinuität und Stabilität: **Unsere SBWL mit dem Titel „Change Management und Management Development“ wird auch im kommenden Semester in bewährter Form angeboten.** Ebenso wird unsere Vertiefung in Form eines entsprechenden Kompetenzfeldes weiterhin bestehen bleiben.

Wir freuen uns auf einen guten gemeinsamen Start. Sollten Sie Fragen zu den anstehenden Änderungen haben, zögern Sie bitte nicht, uns zu kontaktieren.



# SBWL – Überblick

Sequenzierung	Kurstitel
1. Semester	Kurs 1 Organizational Behavior und Teamworkmanagement
	Kurs 2 Grundlagen des Change Managements
	Kurs 3 Methoden und Instrumente des Change Managements
2. Semester	Kurs 4* Strategisches Management und Organizational Design
	Kurs 5* Theorie, Praxis, Dialog

\*Für die Anmeldung zu den Kursen 4 und 5 ist die positive Absolvierung der Kurse 1 und 2 notwendig.



# Informationen, Termine & Aufnahmebedingungen

<b>Anmeldung zur SBWL</b>	<b>29.01.2026</b> 14.00h bis <b>01.02.2026</b> 23.59h
<b>Motivations-schreiben</b>	Das einseitige Motivationsschreiben (+ einseitiger CV) ist <b>bis Montag, 02.02.2026, 12.00 Uhr</b> über CANVAS hochzuladen.
<b>Kick-Off Kurs 1</b>	<b>09. – 10. März 2026</b> in Reichenau an der Rax

Bestandteile	Gewichtung
Motivationsschreiben	▪ 50%
Noten-durchschnitt	▪ 50%
Studienfort-schritt in ECTS	

Motivationsschreiben – mögliche Fragestellungen
<ul style="list-style-type: none"> <li>▪ Welche Berufserfahrung haben Sie?</li> <li>▪ Welche (beruflichen) Ziele haben Sie? Was möchten Sie nach der SBWL machen?</li> <li>▪ Was verbinden Sie mit dem Begriff „Veränderung“? Wie spiegelt sich das für Sie wider?</li> <li>▪ Welche große Veränderung haben Sie erlebt?</li> </ul>



# Kurs 1

## Organizational Behavior und Teamworkmanagement



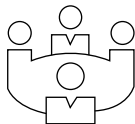
### Überblick

- Externe Kick-off Tage
- Teamworkmanagement in einer Projektarbeit



### Inhalte

- Formen von Einflussnahme
- Lernende Organisationen und deren Grundelemente
- Kooperation, Kommunikation Konfliktmanagement
- Leadership und Teamworkmanagement



### Methoden

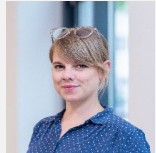
- Abfolge von Übungselementen, Feedbackschleifen und Reflexionseinheiten
- Theorieinputs
- begleitete Projektarbeit in einer Gruppe

## Kick-Off Tage



Mag. Wolfgang  
Bernhuber

Mag. Michaela  
Herzog



MMag. Dr. Doris  
Schneeberger

# Kurs 2

## Grundlagen des Change Management



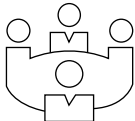
### Überblick

- Theoretische Grundlagen des Change Managements



### Inhalte

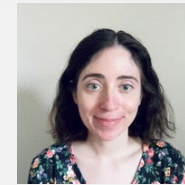
- Verschiedene „Klassiker“ der Management-Literatur neueste Erkenntnisse zu Leadership, Emotionen
- Faktor Zeit bei Change Prozessen
- Organisationsstruktur und Nachhaltigkeit sowie deren Relevanz in der Praxis



### Methoden

- Gruppendiskussionen
- Analyse einer Dokumentation
- Reflexionsarbeit
- Fallstudien
- Gruppenprojekt
- Simulation eines globalen Unternehmens
- Abschlusspräsentation in Form eines Mock Trials und Streitkultur

### Einblicke...



Dr. Marissa Kimsey



Ursula Loisch

# Kurs 3

## Methoden und Instrumente des Change Managements



### Überblick

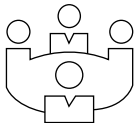
In Anwendungsbeispielen und mit durch die Durchführung eines eigenen Projekts wird der Umgang mit (Erhebungs)Methoden trainiert und die Nützlichkeit für den Einsatz in Veränderungsprojekten aufgezeigt.



### Inhalte

Grundlagenwissen in qualitativer und empirischer Forschung wird vermittelt, wie zB. Hypothesen-bildung, Operationalisierungen, Arten von Variablen, etc.

Im Rahmen des eigenen Projekts ist die Planung des Ablaufs und der Einsatz der gewählten Methoden und Instrumente zentral.



### Methoden

Abwechslungsreiche didaktische Gestaltung der Inhalte, u.a. durch Analyse und Diskussion von Beispielstudien, Durchführung kleiner Pilotstudien, Gruppenarbeiten mit Peerfeedback, etc.

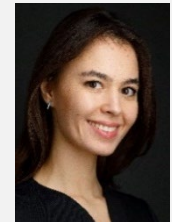
### Einblicke...



Dr. Alice Neusiedler



Dr. Claudia  
Hirtenfelder



Diana Muslimova  
BA, MSc.

# Kurs 4

## Strategisches Management und Organizational Design



### Überblick

#### Strategisches Management

- Analyse
- Implementierung
- Reflexion



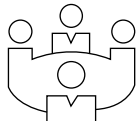
### Inhalte

Entwicklung, Bewertung und Anwendung von Unternehmensstrategien

Erzielung von Wettbewerbsvorteilen

externe und interne Analysetools, Ableitung von Management Implications

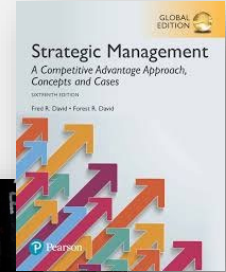
kritische Reflexion vergangener, aktueller und zukünftiger Handlungsmuster



### Methoden

- Theorieinputs
- Gruppenübungen
- Case Studies
- Praktiker:innenvorträge
- Videoanalysen
- Gruppenarbeit an einem selbstgewählten Fall
- Abschlusstest

### Einblicke...



Magdalena Winkler,  
MSc (WU)



ao.Univ.Prof. Dr. Jürgen  
Mühlbacher



# Kurs 5

## Theorie, Praxis, Dialog



### Überblick

#### Abschluss: wertvolle Kontakte

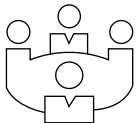
- Top-Manager:innen
- NGOs
- Start-ups
- Aktivist:innen



### Inhalte

#### Vier Praxisvorträge:

Manager:Innen & Aktivist:innen illustrieren Change Management anhand von Beispielen aus ihrer Praxis



### Methoden

- Erstellung von Unternehmensprofilen
- Praxisvorträge
- Reflexion der Vorträge
- wissenschaftliche Infragestellung
- Mini Studie
- Vorbereitung auf Networking mit Manager:innen

## Beispiele Praxisvorträge



Prof. Dr. Rouven Kanitz



Univ.Prof. Dr. Helmut Kasper



VIENNA UNIVERSITY OF  
ECONOMICS AND BUSINESS

## **Institut für Leadership and Strategic Change**

*(bis Ende 2025 Institut für Change Management und Management Development)*

**cmmd@wu.ac.at**

*Welthandelsplatz 1, Gebäude D2, 1020 Vienna, Austria*

**ao.Univ.Prof<sup>in</sup>. Dr<sup>in</sup>. Angelika Schmidt**

T +43-1-313 36 - 4458

F +43-1-313 36 - 4458

cmmd@wu.ac.at

www.wu.ac.at/cmmd

**Mehr Infos zur SBWL &  
dem Aufnahmeverfahren  
findest Du unter:**

<https://www.wu.ac.at/cmmd/teaching/sbwl-cmmd>

