

Institut für KMU-Management

Institute for Small Business Management and Entrepreneurship

Jahresbericht 2010

WU
WIRTSCHAFTS
UNIVERSITÄT
WIEN VIENNA
UNIVERSITY OF
ECONOMICS
AND BUSINESS

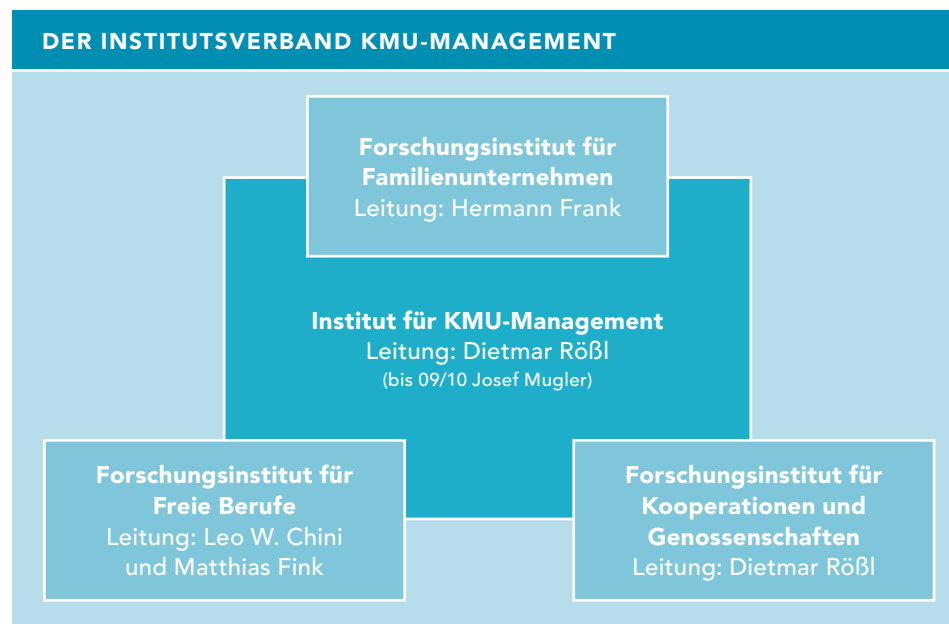
EFMD
EQUIS
ACCREDITED

A blue-tinted photograph of a tennis court. The court is marked with white lines, and a tennis ball is visible on the court. The image is split horizontally into two equal halves.

**A small business is not
a little big business! (Welsh & White)**

Forschung und Lehre für die österreichische Wirtschaft

Wir beschäftigen uns in Forschung und Lehre mit der tragenden Säule der österreichischen und europäischen Wirtschaft: den Klein- und Mittelunternehmen. KMU sind keine kleinen Großunternehmen – ihre dynamische Entwicklung und innovativen Entscheidungsprozesse stellen besonders hohe Anforderungen an das Management. Wir bilden die Generalisten aus, die diesen besonderen Herausforderungen gewachsen sind.



Prof. Dr. Dietmar Rößl

Vorstand des Instituts für KMU-Management und Leiter des FI für Kooperationen und Genossenschaften

Prof. Dr. Hermann Frank

stv. Vorstand des Instituts für KMU-Management und Leiter des FI für Familienunternehmen

Prof. Dr. Leo W. Chini

Honorarprofessor am Institut für KMU-Management und Leiter des FI für Freie Berufe

PD Dr. Matthias Fink

Privatdozent am Institut für KMU-Management und Leiter des FI für Freie Berufe

Prof. Dr. Herbert Neubauer

außerordentlicher Universitätsprofessor am Institut für KMU-Management

Prof. Dr. Josef Mugler

Professor i.R.

Dr. Isabella Hatak

wissenschaftliche Mitarbeiterin

Mag. Stephan Loidl

wissenschaftlicher Mitarbeiter

Mag. Elisabeth Reiner

wissenschaftliche Mitarbeiterin

Doris Öller Bibliothek

Lea Schmidt Sekretariat



Dietmar Rößl
dietmar.roessler@wu.ac.at



Hermann Frank
hermann.frank@wu.ac.at

WISSENSCHAFTLICHE PUBLIKATIONEN MIT BEGUTACHTUNGSVERFAHREN

Fink, M./ Keßler, A.: Cooperation, Trust and Performance: Empirical Results from Three Countries, *British Journal of Management*, 21/2/469–483.

Fink, M./ Rößl, D./ Gundolf, K.: Cooperation, Confiante et Reussite, *Journal of Small Business and Entrepreneurship*, 23/2/271–286.

Fink, M./ Bögenhold, D./ Kraus, S./ Gundolf, K.: L'entrepreneuriat comme science sociale: De la nécessité d'une approche holiste. *Revue Economique et Sociale* 2/3/1–19.

Fink, M./ Harms, R./ Möllering, G.: A strategy for overcoming the definitional struggle, *International Journal of Entrepreneurship and Innovation Management*, 11/2/101–106.

Fink, M./ Keßler, A./ Harms, R.: The moderating role of experience on the relationship between trust and performance of cooperating SME in transformation economies, *Revista de Economía Mundial*, 27/4/135–154.

Fink, M.: Trust-based cooperation relationships between SMEs – are family firms any different?, *International Journal of Entrepreneurial Venturing*, 1/4/382–397.

Frank, H./ Keßler, A./ **Fink, M.:** Entrepreneurial Orientation and Business Performance – A Replication Study, *Schmalenbach Business Review*, 62/2/175–198.

Frank, H./ Güttel, W./ Weismeier-Sammer, D.: Ambidexterity in Familienunternehmen – Die Top-Management-Familie als Innovationsinkubator, in: Schreyögg, G./ Conrad, P. (Hrsg.): *Managementforschung* 20, Wiesbaden, 183–222.

Frank, H./ Lueger, M./ Korunka, Ch.: Innovative Kleinunternehmen: Eine qualitative Systemanalyse. *Zeitschrift für KMU und Entrepreneurship*, 58/1/1–30.

Frank, H./ Lueger, M./ Nose, L./ Suchy, D.: The concept of 'Familiness', *Journal of Family Business Strategy*, 1/3/119–130.

Harms, R./ Kraus, S./ **Fink, M.:** Entrepreneurial marketing: moving beyond marketing in new ventures, *International Journal of Entrepreneurship and Innovation Management*, 11/1/19–34.

Harms, R./ Reschke, C.-H./ Kraus, S./ **Fink, M.:** Antecedents to Innovation and Growth, *International Journal of Technology Management*, 52/1-2/135–152.

Hatak, I./ Rößl, D.: Trust Within Interfirm Cooperation: A Conceptualization, *Our Economy – Review of Current Issues in Economics*, 56/5-6/3–10.

Korunka, Ch./ Keßler, A./ **Frank, H./** Lueger, M.: Personal characteristics, resources and environment as predictors of business survival, *Journal of Occupational and Organizational Psychology*, 83/4/1025–1051.

Rößl, D./ Fink, M./ Kraus, S.: Are family firms fit for innovation? *International Journal of Entrepreneurial Venturing*, 2 /3-4/366–380.

Rößl, D./ Fink, M./ Kraus, S.: Does size matter? Balancing power in dyadic cooperation relationships, *The International Journal of Entrepreneurship and Innovation*, 11/2/119–127.

Rößl, D./ Keßler, A./ **Fink, M.:** The Role of Research and Technology Organizations in Innovation Processes of Small and Medium-sized Enterprises, *The International Journal of Entrepreneurship and Innovation*, 11/3/199–207.



Matthias Fink
matthias.fink@wu.ac.at



Herbert Neubauer
herbert.neubauer@wu.ac.at

RöbI, D./ Weismeier-Sammer, D./ Lang, R.: Sozialkapital als Basis für das Lobbying von KMU, Zeitschrift für KMU und Entrepreneurship, 58/2/141–156.

RöbI, D.: Corporate Social Responsibility as a Component of a Co-operative Member-Relationship Management, Journal of Co-operative Studies, 43/1/23–37.

SONSTIGE AUSGEWÄHLTE PUBLIKATIONEN

Chini, L.-W.: Die Rechtsform der Gesellschaft mit beschränkter Haftung für die Zusammenarbeit von ÄrztInnen in Gruppenpraxen, Steuer- und Wirtschaftskartei, 28/1221–1230.

Chini, L.-W.: Entwicklungstendenzen Basel III, Aufsichtsrat aktuell, 2/17–22.

Chini, L.-W.: Neue Mindesteigenkapitalanforderungen für Banken, Aufsichtsrat aktuell, 5/24–25.

Frank, H./ Lueger, M./ Korunka, Ch./ Sandgruber, R./ Kainz, R./ Stuller, P. (Hrsg.): Regionales Wirtschaften: Eine Chance für Lebensmittelunternehmen? Wien.

Greiner, V./ Korunka, Ch./ **Frank, H./ Lueger, M.:** Untersuchung des Einkaufsverhaltens der Region. in: Frank, H./ Lueger, M./ Korunka, Ch./ Sandgruber, R./ Kainz, R./ Stuller, P. (Hrsg.): Regionales Wirtschaften: Eine Chance für Lebensmittelunternehmen?, Wien, 88–116.

Karner, A./ **RöbI, D./ Weismeier-Sammer, D.:** Genossenschaftliche Erfüllung kommunaler Aufgaben, in: Münkner, H.H./ Ringle, G. (Hrsg.): Neue Genossenschaften und innovative Aktionsfelder, Baden-Baden, 85–10.

Kautonen, T./ Koponen, A./ **Fink, M.:** Das unternehmerische Potential der älteren Bevölkerung in Europa und den USA, Wirtschaftspolitische Blätter, 57/3/248–261.

Lueger, M./ **Frank, H./ Korunka, Ch.:** Die Region im Selbstverständnis der BewohnerInnen, in: Frank, H./ Lueger, M./ Korunka, Ch./ Sandgruber, R./ Kainz, R./ Stuller, P. (Hrsg.): Regionales Wirtschaften: Eine Chance für Lebensmittelunternehmen?, Wien, 56–87.

Reiner, E./ RöbI, D.: Die Europäische Genossenschaft in Österreich, Raiffeisenblatt, 38/6/8–10.

Reiner, E./ RöbI, D./ Weismeier-Sammer, D.: Public Citizen Partnerships, cooperativ, 138/3/58–61.

Darüber hinaus hat das Institut für KMU-Management mit zahlreichen Interviews und Kurzbeiträgen in nationalen und internationalen Medien zum Wissenstransfer beigetragen.

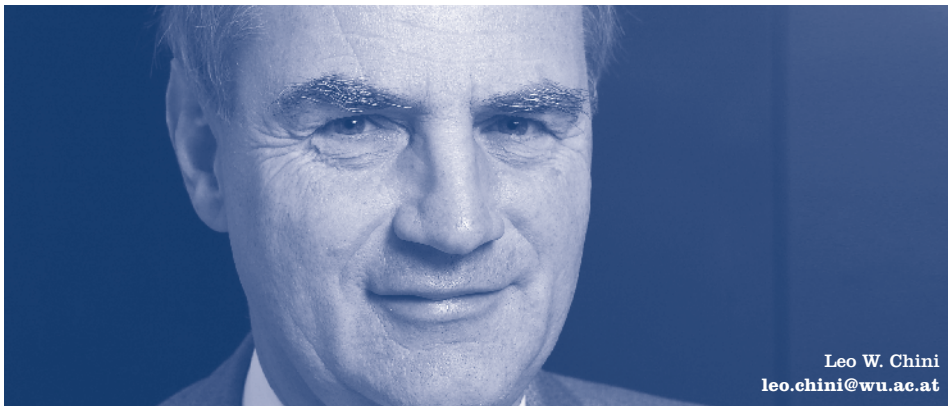
FORSCHUNGSBERICHTE

RöbI, D./ Fink, M./ Lang, R./ Loidl, St./ Reiner, E./ Weismeier-Sammer, D.: Genossenschaftliche Public Citizen Partnerships zur Erfüllung kommunaler Aufgaben, in: RiCC – research report 2010/1.

Reiner, E.: The Implementation of the SCE Regulation in Austria, in: RiCC – research report 2010/2.

Hatak, I.: Kooperationsmatchings des „Pool-Kooperationsservice“ – Kooperationsfälle aus 2009, in: RiCC – research report 2010/3.

Frank, H. / Keßler, A. / Korunka, Ch.: Market orientation and its impact on family firm performance, in: FOFU report 2010.



Leo W. Chini
leo.chini@wu.ac.at



Josef Mugler
josef.mugler@wu.ac.at

TAGUNGSTEILNAHMEN MIT VORTRAG

- › CASC Montreal, CAN (Röβl)
- › EFMD Paris, F (Frank)
- › EURAM Rom, I (Fink, Frank, Röβl)
- › FINT Madrid, E (Fink)
- › Forum Mittelstandsforschung, Siegen, D (Fink, Neubauer)
- › G-Forum Köln, D (Fink)
- › IFERA Lancaster, GB (Frank)
- › IFIPTM Morioka, Japan (Hatak)
- › ISBC Taipeh, Taiwan (Röβl)
- › Rencontres de St-Gall, CH (Chini, Fink, Frank)
- › Small Business, Entrepreneurship, and Economic Recovery, Atlanta, USA (Fink)
- › Workshop on Family Firm Management Research EIASM Barcelona, E (Frank)

LEISTUNGEN FÜR DIE SCIENTIFIC COMMUNITY

Editorials

- › Aufsichtsrat aktuell (Editor: Chini)
- › Entrepreneurship & Regional Development (Editorial Board Member: Frank).
- › Journal of Entrepreneurial Venturing (Editorial Board Member: Fink).
- › Journal of Small Business and Enterprise Development, (Editorial Board Member: Frank).
- › Journal of Small Business Management (Associate Editor: Frank; Review Board Member: Röβl).
- › Zeitschrift für KMU und Entrepreneurship (Area Editor: Fink).

Reviews

- › African Journal of Business Management (Fink)
- › Betriebswirtschaftliche Forschung und Praxis (Röβl)
- › European Management Journal (Fink)
- › IFERA (Frank)
- › International Entrepreneurship & Management Journal (Fink)
- › International Journal of Entrepreneurship & Innovation (Fink)
- › International Small Business Journal (Fink, Frank)
- › Journal of Small Business and Entrepreneurship (Fink)
- › Journal of Small Business Management (Fink, Frank, Röβl)
- › RENT (Frank)
- › Voluntas (Röβl)
- › Workshop der Kommission Organisation im Verband der Hochschullehrer für Betriebswirtschaft (Röβl)
- › Zeitschrift für KMU und Entrepreneurship (Röβl)

Leistungen in wissenschaftlichen Gesellschaften

- › Arbeitsgemeinschaft genossenschaftswissenschaftlicher Institute (stv. Vorsitzender, Röβl)
- › ECSB (Country VP for Austria, Fink)
- › Kommunalwissenschaftliche Gesellschaft (Beirat, Röβl)
- › Kooperationsbeauftragte: Fink für UAB Universität Autònoma de Barcelona (E) und Neubauer für HSG St. Gallen (CH)
- › Wissenschaftskommission im BMLV (Röβl)

INTERNATIONALE VERNETZUNG

Outgoing

- › Fink, M.: Universität Autónoma de Barcelona (E) und Universität Twente (NL)
- › Frank, H.: Masaryk Universität Brunn (CZ)
- › Neubauer, H.: Universität Osnabrück (D)
- › Rößl, D.: Uniwersytet Ekonomiczny we Wroclawiu

Incoming

- › Prof. Dr. Hans Landström (Lund University, S)
- › PD Dr. Rainer Harms (University of Twente, NL)
- › Dr. Teemu Kautonen (Turku School of Economics, SF)
- › Dr. Andrea Moro (University of Leicester, GB)
- › Prof. Dr. Tage Madsen (University of South Sweden)
- › Dr. Tim Voigt (Universität Gießen, D)
- › Prof. Dr. Sascha Kraus Ph.D. (Utrecht University, NL)

LAUFENDE FORSCHUNGSPROJEKTE

Be entrepreneurial! Learning by doing (Finanzierung: EU, Leitung: Rößl, Fink).

Entrepreneurship in the Sunset Career (Finanzierung: Jubiläumsfonds der Stadt Wien für die WU, Leitung: Fink).

Erfolgsfaktoren österreichischer Familienunternehmen. Das Zusammenspiel von Familie und unternehmerischen Entscheidungsprozessen (Finanzierung: BMWFJ, Leitung: Frank)

Genossenschaftliche Organisationsformen im Bereich erneuerbarer Energien (Finanzierung: Jubiläumsfonds der Oesterreichischen Nationalbank, Leitung: Rößl).

Understanding pre-start up and start-up Entrepreneurship Policy Across Europe (Finanzierung: BMWFJ, Leitung: Fink, Rößl).

Gesamtvolumen: € 240.000,-

AUSZEICHNUNGEN

Mit den Publikationen im British Journal of Management (Fink), in Schmalenbachs Business Review (Frank, Fink) und im Journal of Occupational and Organizational Psychology (Frank) wurden im Jahr 2010 drei von der WU Wirtschaftsuniversität Wien prämierte Top-Journal Publikationen erzielt. Zudem wurde das vom Jubiläumsfonds der Oesterreichischen Nationalbank finanzierte Projekt zum Thema Energiegenossenschaften (Rößl) von der WU Wirtschaftsuniversität Wien als Top-Forschungsprojekt ausgezeichnet.

LEHRE UND QUALIFIZIERUNGSARBEITEN

- › Im Jahr 2010 konnten 192 Studierende neu in das Lehrprogramm KMU-Management aufgenommen werden. Diese wurden aus über 400 Bewerbern ausgewählt.
- › Das KMU-Team hat 870 Lehrveranstaltungsstunden im Fach KMU-Management abgehalten.

- › 31 Qualifizierungsarbeiten (davon 3 Dissertationen) wurden erfolgreich abgeschlossen.

TRANSFERLEISTUNGEN WISSENSCHAFT – PRAXIS

- › Bürgergenossenschaften, Gemeindeentwicklung Salzburg, St. Johann (Rößl)
 - › Company Development: Complex Answers to Simple Questions, VentureLab, Twente, NL (Fink)
 - › Der kluge Egoist kooperiert! - Kooperiert der kluge Egoist?, Wirtschaftskammer Bozen, Bozen (Rößl)
 - › Family Business Network Workshop, Wien (Frank)
 - › Finanzierung von Hotelbetrieben, Österreichische Hoteliervereinigung, Zell am See (Chini)
-

INFOS UND KONTAKT

**Institut für KMU-Management
Institute for Small Business
Management and Entrepreneurship**

WU (Wirtschaftsuniversität Wien /
Vienna University of Economics
and Business)
Augasse 2–6, 1090 Wien, Austria
T +43-1-313 36-4592

E-Mail: kmu@wu.ac.at